

شمال سيناء ..

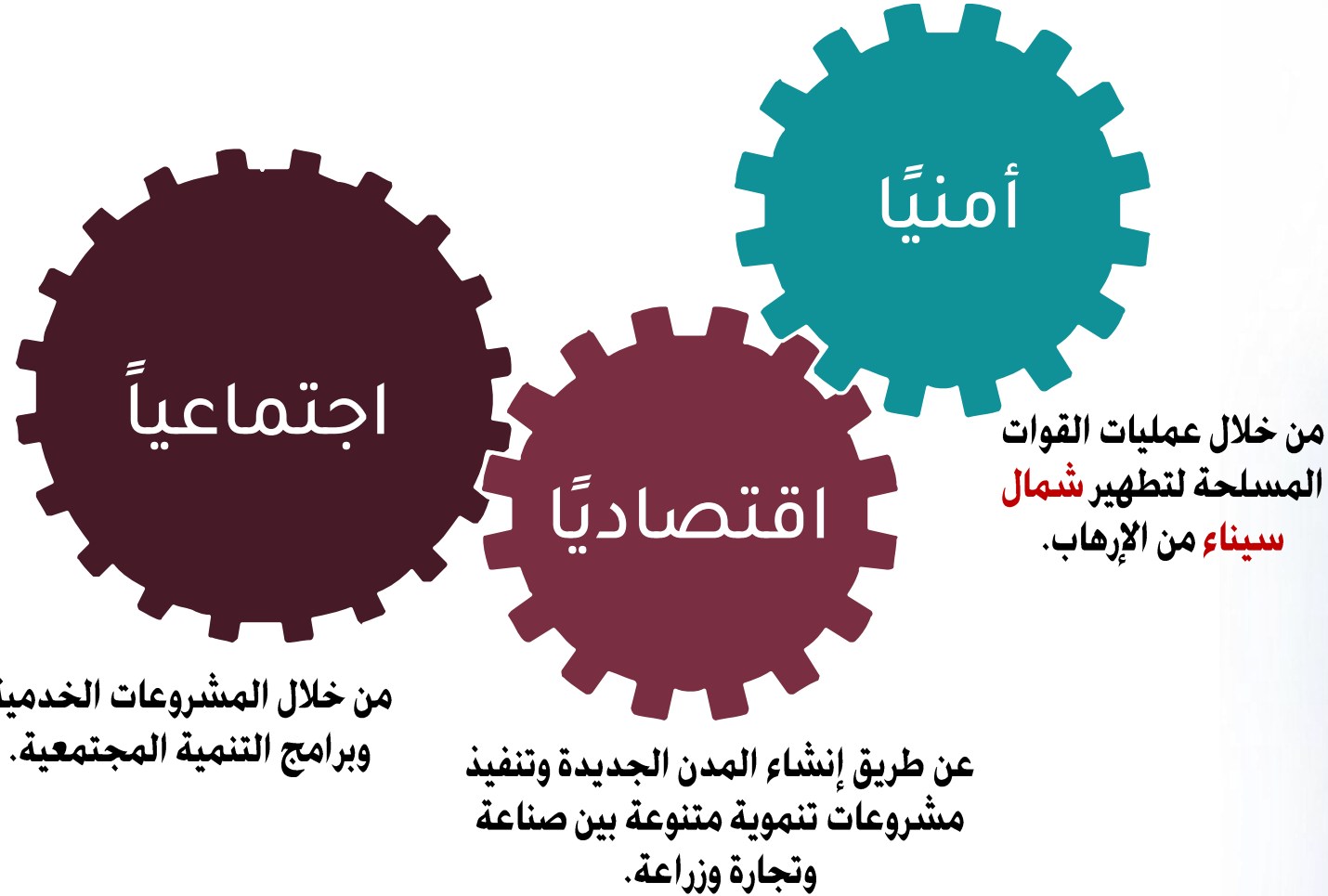
خطة التطوير الإستراتيجي



جمهورية مصر العربية
رئاسة مجلس الوزراء

أكتوبر
2023

منذ عام ٢٠١٤ أعلن فخامة السيد رئيس الجمهورية إطلاق مشروع قومي لتنمية شبه جزيرة سيناء على كافة الأصعدة.





وفي ظل التحديات التي واجهت شمال سيناء بصفة خاصة بعد عام ٢٠١١ كان لزاماً على الدولة التدخل الفوري للقضاء على الإرهاب وتهيئة محافظة شمال سيناء لتنفيذ خطة التطوير الاستراتيجي

ايماناً بأن التنمية هي السبيل الوحيد لتحقيق الأمن والاستقرار.





يونيو ٢٠١٤ - أكتوبر ٢٠٢٣



تم وجاهي تنفيذ أكثر من ألف مشروع
بشمال سيناء في مختلف القطاعات،
منذ يونيو ٢٠١٤
بإجمالي استثمارات

283
مليار جنيه

لتنفيذ 1015 مشروع تنموي

مشروعات تستهدف التنمية المتكاملة لشمال سيناء



التنمية الزراعية والسمكية "مشروع الفيروز السمكي"



محطات تحلية مياه البحر "محطة تحلية مياه البحر بالعريش"



محطات معالجة الصرف الزراعي "محطة مصرف بحر البقر"



الموانئ البحرية "ميناء العريش البحري"



مد شرابين التنمية "طريق الإسماعيلية - العوجة"



أنفاق قناة السويس "أنفاق ٣ يوليو"



المطارات "مطار البردويل الدولي"



الرعاية الصحية "مستشفى بئر العبد الجديدة"



تنمية عمرانية "مدينة رفح الجديدة"



الخدمات التعليمية "تطوير جامعة العريش"



التنمية الصناعية "مصنع أسمنت العريش"



لتبدأ مظاهر عودة الحياة الطبيعية بشمال سيناء

بعد تطهير الأراضي وفتح الطرق العامة
والميادين، واستئناف الخدمات/ الأنشطة
العامة بكافة المرافق.

٢٠٢٣ فبراير

اصطفاف المعدات المشاركة في تنفيذ تنمية وإعمار سيناء

أعطى السيد رئيس الجمهورية إشارة البدء لإطلاق خطة التطوير الاستراتيجي لتنمية شمال سيناء

لتستكمل الدولة إعداد خطة التطوير الاستراتيجي بشمال سيناء بالتنسيق مع الوزارات والهيئات والجهات المعنية ومحافظة شمال سيناء.



رؤية تنموية لشمال سيناء تعتمد على ...

استثمار المشروعات القومية التي
نفذتها الدولة على مدار تسع سنوات.

تعظيم الاستفادة من الفرص
والامكانيات المتاحة.



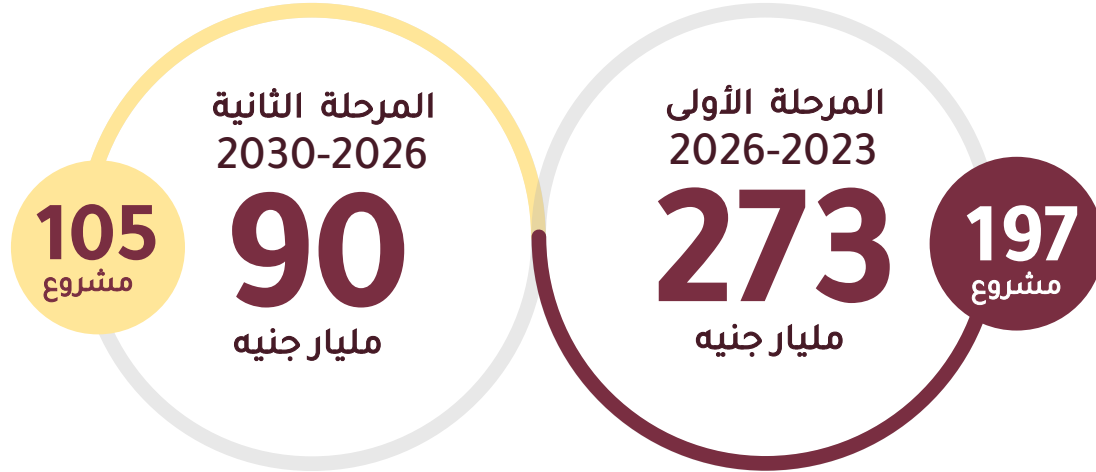
خطة التطوير الاستراتيجي للتنمية المتكاملة لشمال سيناء

أكتوبر ٢٠٢٣ - يونيو ٢٠٣٠



البرنامج الزمني لتنفيذ خطة التطوير الاستراتيجي

خلال الفترة (أكتوبر ٢٠٢٣ - يونيو ٢٠٣٠)

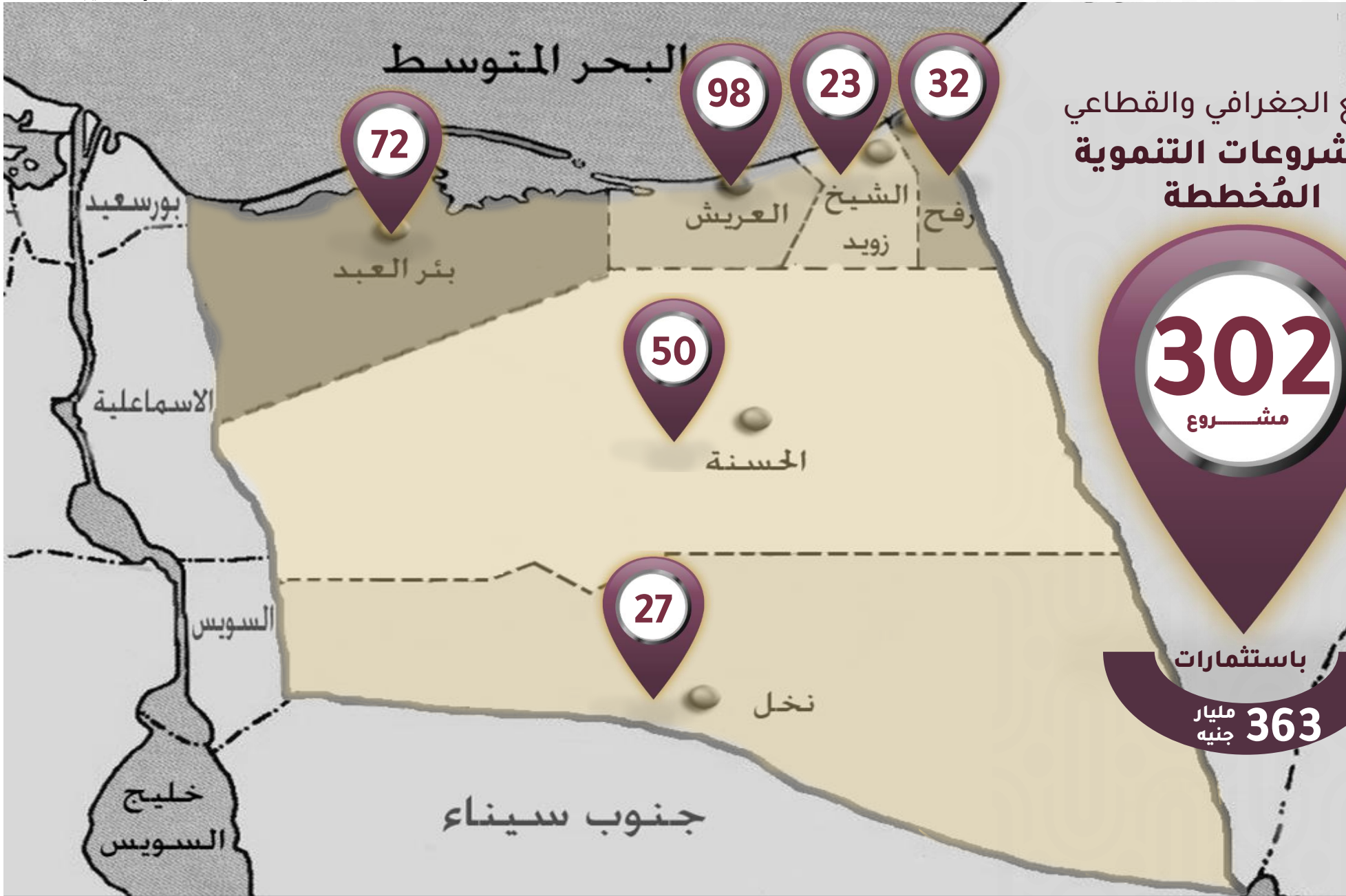


لتستكمل الدولة الرؤية التنموية
لشمال سيناء بتنفيذ أكثر من ٣٠٠
مشروع تنموي متكامل بمختلف
القطاعات حتى يونيو ٢٠٣٠

363

مليار جنيه

لتنفيذ 302 مشروع تنموي



الخدمات التعليمية	19
الخدمات الصحية	19
البنية التحتية	86
موانئ ومطارات	5
تجارة ولوجستيات	4
التنمية الزراعية والري	19
التنمية العمرانية	17
التنمية الصناعية	24
التنمية السياحية	13
قطاعات أخرى	96



03

تهيئة البيئة
الاجاذبة
للاستثمار



02

التأسيس
لمجتمعات زراعية
وعمرانية
وصناعية
وسياحية جديدة



01

تحسين مستوى
المعيشة لأهالي
شمال سيناء

”
بـرامـج
ومشروعات
تنموية
تستهدف ...



المستهدف الأول
للرؤية التنموية بشمال سيناء

تحسين مستوى المعيشة لأهالي شمال سيناء

- الخدمات التعليمية
- الرعاية الصحية
- الخدمات العامة
- التنمية المجتمعية



خطة التطوير الاستراتيجي

لشمال سيناء

الخدمات التعليمية



الخدمات التعليمية

خلال الفترة
(أكتوبر ٢٠٢٣ - يونيو ٢٠٢٣)

مخطط

مليار
جنيه **8.7**

إجمالي مشروعات

19 مشروع

تم وجاري ومخطط
استثمارات بقيمة

11.4
مليار جنيه

إجمالي مشروعات

225 مشروع

خلال الفترة
(أكتوبر ٢٠٢٣ - يونيو ٢٠٢٤)

منفذ وجاري

مليار
جنيه **2.7**

إجمالي مشروعات

206 مشروع



منفذ



إنشاء جامعة العريش
بإنشاء عدد (٨) كليات، وعدد (٣) مباني مدرجات بسعة
(١٠٥٠) طالب، وعدد (٢) مبنى سكني للطلاب والطالبات

كلية الطب البشري

كلية الاستزراع المائي والمصايد البحرية



تنفذ عدد (١٠٩) مدرسة منها المدرسة اليابانية
بالعريش، بالإضافة إلى عدد (٢٤) معهد ازهري.

المدرسة المصرية اليابانية بالعريش

مدرسة بئر العبد تربية خاصة

جاري



إنشاء مبنى كلية الحاسبات والمعلومات بالعريش



إحلال وتجديد مبنى معامل كلية العلوم الزراعية البيئية

جاري تنفيذ ٨
مشروعات
بجامعة العريش

بتكلفة ٤٢٨
مليون جنيه



تعلية مبنى معهد الدراسات البيئية بجامعة العريش



تعلية ورفع كفاءة مبنى كلية التربية بالعريش

جاري



إنشاء مدرسة المتفوقين (٩) فصل بالعريش



إنشاء مدرسة رسمية لغات (١٤) فصل بالعريش

جاري تنفيذ عدد ١٠
مدارس و ٢٣ مجمع
ومعهد أزهرى
بتكلفة ٣٣٣
مليون جنيه



إنشاء معهد التلؤل الأزهرى بمركز بئر العبد



إنشاء مجمع أزهرى ببغداد بمركز الحسنة



الخدمات التعليمية

(أكتوبر ٢٠٢٣ - يونيو ٢٠٣٠)

مخطط تنفيذ
استثمارات بقيمة

8.7

مليار جنيه

10

كليات جديدة
بجامعة العريش

بالإضافة لمبنى رئاسة الجامعة
والمستشفى الجامعي ومبنى
أنشطة طلابية ومركز بحوث
أسماك وعلوم البحار

8

كليات جديدة
بجامعة الأزهر

بالإضافة لمبنى إدارة
الجامعة

35

مدرسة
ومعهد أزهرى

إنشاء واحلال ورفع كفاءة



خطة التطوير الاستراتيجي

لشمال سيناء

الرعاية الصحية



الرعاية الصحية

خلال الفترة
(أكتوبر ٢٠٢٣ - يونيو ٢٠٢٣)

مخطط

مليار
جنيه **8.3**

إجمالي مشروعات

19 مشروع

تم وجاري ومخطط
استثمارات بقيمة

9.2

مليار جنيه

إجمالي مشروعات

33 مشروع

خلال الفترة
(أكتوبر ٢٠٢٣ - يونيو ٢٠٢٤)

منفذ وجاري

مليون
جنيه **937**

إجمالي مشروعات

14 مشروع



منفذ



جاري

مستشفى العريش العام - مبني الغسيل الكلوي



تطوير مستشفى العريش العام
المرحلة الثانية

المسؤول: وزارة الصحة والسكان

المشرف العام: كلية الهندسة - جامعة عين شمس

المقاول العام: شركة الإنتاج العربي للمشروعات

المهندس المسئول: ASB

CONCRETE PLUS
Engineering - Construction



الرعاية الصحية

(أكتوبر ٢٠٢٣ - يونيو ٢٠٣٠)

اطلاق منظومة التأمين الصحي الشامل

(الشيخ زويد - العريش - الأمراض
النفسية والادمان بالعريش - بئر
العبد - بغداد - رمانة)

7

مستشفيات
(إنشاء وتطوير)

(٨ بالعريش - ١١ بئر العبد - ١
الشيخ زويد - ٧ الحسنة - ٦ نخل)

33

مركز / وحدة صحية
(إنشاء جديد)

(١٢ بالعريش - ١٢ بئر العبد - ٦
الشيخ زويد - ١٣ الحسنة - ١٣ نخل)

56

نقطة إسعاف
(إنشاء ورفع كفاءة)

مخطط تنفيذ
استثمارات بقيمة

8.3
مليار جنيه



خطة التطوير الاستراتيجي

لشمال سيناء

الخدمات العامة

(الشباب والرياضة - الثقافة - التضامن الاجتماعي - العدل -
العمل - البريد - دور عبادة - الاعلام)



الخدمات العامة

(الشباب والرياضة - الثقافة - التضامن الاجتماعي - العدل - العمل - البريد - دور عبادة - اعلام)

خلال الفترة
(أكتوبر ٢٠٢٣ - يونيو ٢٠٢٣)

مخطط

مليار
جنيه **2.2**

إجمالي مشروعات

57 مشروع

تم وجاري ومخطط
استثمارات بقيمة

2.8

مليار جنيه

إجمالي مشروعات

114 مشروع

خلال الفترة
(يونيو ٢٠١٤ - أكتوبر ٢٠٢٣)

منفذ وجاري

مليون
جنيه **584**

إجمالي مشروعات

57 مشروع



منفذ



تطوير قصر ثقافة العريش



إنشاء الصالة الرياضية المغطاة بالعريش



نادي ٦ أكتوبر رمانة بمركز بئر العبد



مركز شباب الروضة



إنشاء ورفع كفاءة المخابز البلدية



إنشاء وتطوير مكاتب البريد (مكتب بريد الحسنة)

جاري



رفع كفاءة مكتب تموين المساعيد - العريش



تطوير ستاد العريش



إنشاء مسجد السبيل بالمساعيد - العريش



مكتب بريد الشهداء بقرية عاطف السادات - العريش



إنشاء وحدة العريش ثاني الاجتماعية



رفع كفاءة مركز شباب عاطف السادات - العريش



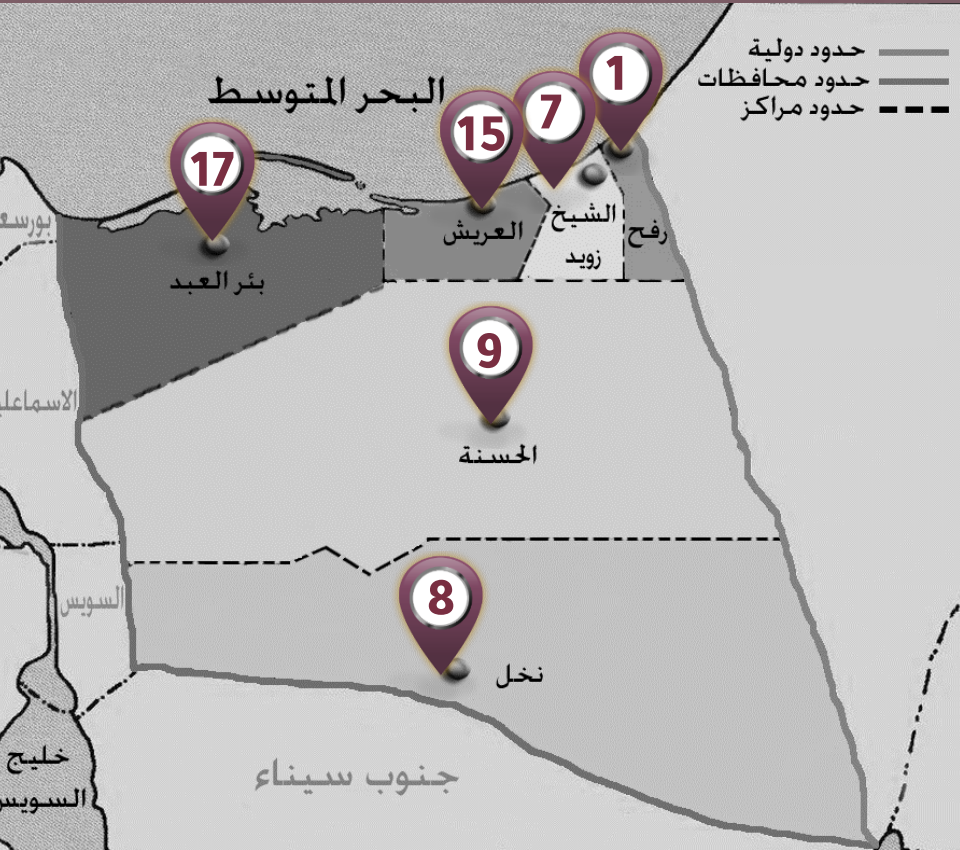
سجل مدني ثان العريش



إنشاء المبنى الخدمي ببئر العبد



مشروع 57



الخدمات العامة

(أكتوبر ٢٠٢٣ - يونيو ٢٠٣٠)

مخطط تنفيذ
استثمارات بقيمة

2.2
مليار جنيه

38 مبنى إداري وخدمي
بمراكز الشباب

40 ملعب خماسي

5 قصر وبيت ثقافة
وسينما صيفي

29 مكتب بريد

13 مكتب تموين

8 مراكز تدريب مهني
ومكتب عمل



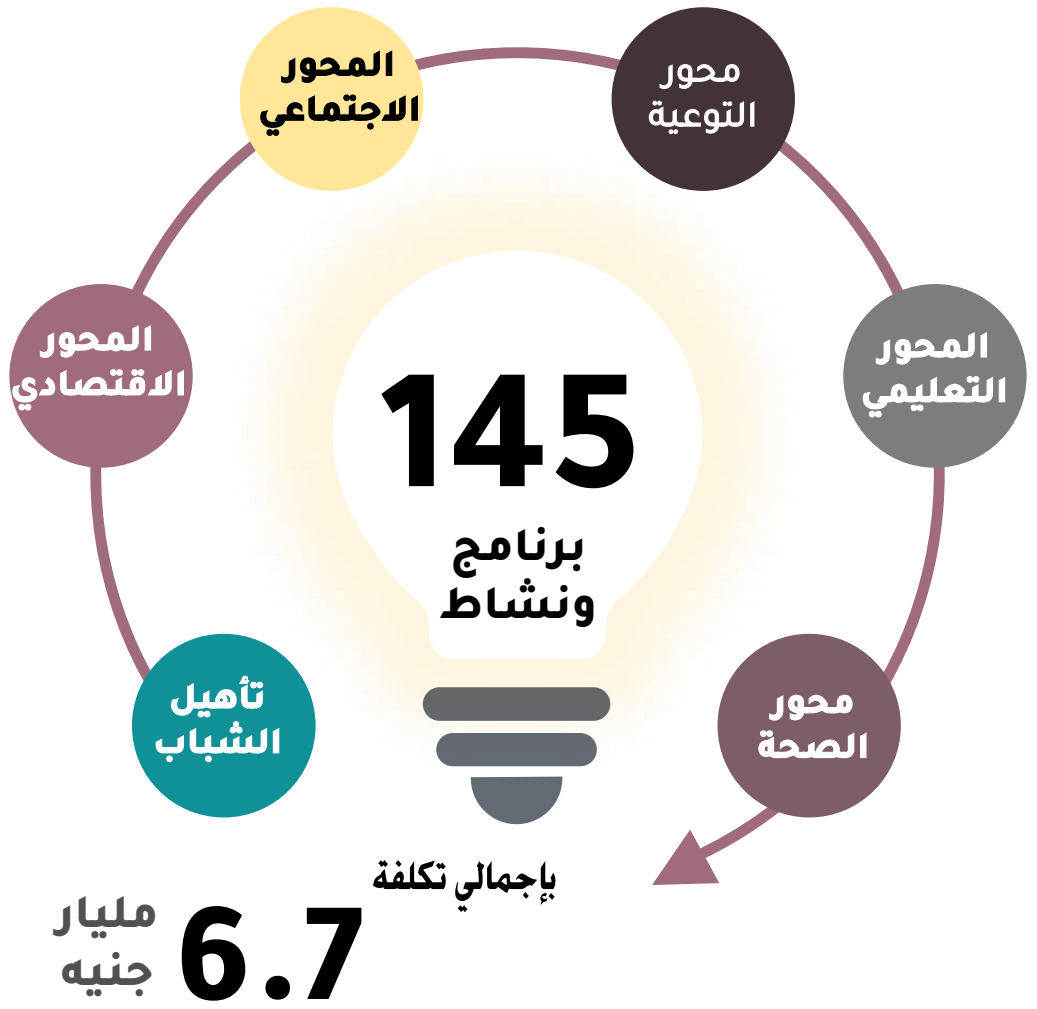
خطة التطوير الاستراتيجي

لشمال سيناء

التنمية المجتمعية



التنمية المجتمعية



” تشمل الخطة تنفيذ نحو 145 برنامج ونشاط مجتمعي بتكلفة تقارب 7 مليار جنيه.





التنمية المجتمعية

برامج وأنشطة تم تنفيذها



توعية دينية



توعية سياسية



توعية ثقافية



توعية قومية

محور التوعية

توعية ثقافية، قومية، دينية وسياسية:

ندوات دينية موسعة، تنفيذ أنشطة دعوية وقرآنية، دورات تنمية سياسية، قوافل الرعاية الاجتماعية للطلاب، معسكرات صيفية للطلاب، تنظيم قوافل ثقافية وفنية، تنظيم ملتقيات للشباب.





برامج وأنشطة تم تنفيذها



المحور التعليمي

التنمية المهنية للمعلمين والمدرسين.

تطبيق المناهج المطورة وفق احتياجات سوق العمل.

إنشاء كتاتيب أزهرية فى التجمعات السكنية الحضرية.

مبادرة استضافة شباب مصر الرقمى.

تنفيذ قوافل إعلامية وندوات توعوية.

٥٥ ألف متحرر من الأمية فى ٢٠٣٠ لخفض نسبة الأمية من

١٩% إلى ٧%.



برامج وأنشطة تم تنفيذها

المحور الصحي

تنفيذ المبادرات الصحية الرئاسية

تكثيف القوافل الطبية.

بناء وتدريب الكوادر الطبية.

تنفيذ برامج الطب النفسي وعلاج الادمان



التنمية المجتمعية



المحور الاجتماعي



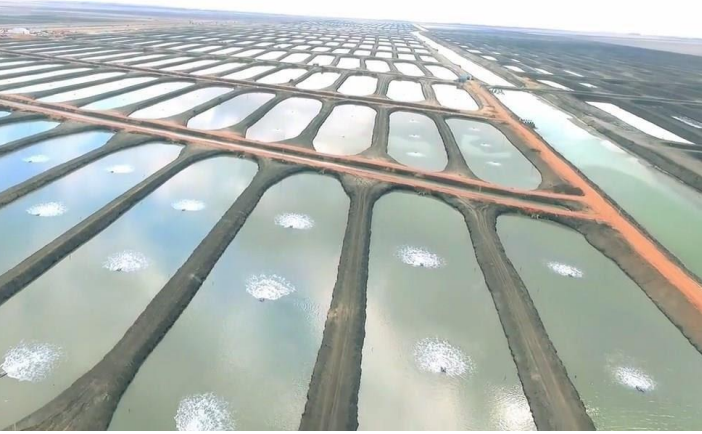
تقدم الدعم النقدي (تكافل وكرامة).
تمويل مشروعات متناهية الصغير.
برنامج فرصة لتحسين المستوى المعيشي.
توزيع الشتلات ودعم مشروعات الانتاج الحيواني.



التنمية المجتمعية



مشروعات تم تنفيذها



المحور
الاقتصادي

تحفيز المستثمرين على تدشين المشروعات كثيفة العمالة
طرح عدد (١٥) مشروع استثماري على منصات الهيئة العامة للإستثمار (٥٤٧٩ فرصة عمل).
مصانع تعليب أسماك ومنتجات البحرية، ومصنع أعلاف أسماك.





برامج وأنشطة تم تنفيذها



محور تأهيل الشباب

دورات تدريبية بمراكز التدريب المهني.

تطوير وتجهيز ورش القرية الرائدة بالحسنة ونخل.
تجهيز مركز تدريب مهني الشيخ زويد بالعدد والادوات اللازمة.
تدريب أهالي سيناء على أساليب الزراعة المستدامة.

المشروعات الصغيرة والمتوسطة:

إتاحة تمويل لإقامة عدد (٤٠٥) مشروع من خلال (جهاز المشروعات - البنوك).

المشروعات المتناهية الصغر:

إتاحة تمويل لإقامة عدد (٢٨١٠) مشروع من خلال (الجمعيات الأهلية - البنوك).





المستهدف الثاني
للرؤية التنموية بشمال سيناء

التأسيس لمجتمعات زراعية وعمرانية وصناعية وسياحية جديدة

لاستيعاب المزيد من السكان وتوفير
فرص العمل

- التنمية الزراعية
- التنمية العمرانية
- التنمية الصناعية
- التنمية السياحية



خطة التطوير الاستراتيجي

لشمال سيناء

التنمية الزراعية



التنمية الزراعية

خلال الفترة
(أكتوبر ٢٠٢٣ - يونيو ٢٠٢٣)

مخطط

مليار
جنيه 55

إجمالي مشروعات

19 مشروع

تم وجاري ومخطط
استثمارات بقيمة

123

مليار جنيه

إجمالي مشروعات

184 مشروع

خلال الفترة
(يونيو ٢٠١٤ - أكتوبر ٢٠٢٣)

منفذ وجاري

مليار
جنيه 68

إجمالي مشروعات

165 مشروع



منفذ



لاستصلاح
270
ألف فدان

محطة معالجة مصرف بحر البقر بطاقة ٥.٦ مليون م^٣/يوم



لاستصلاح
50
ألف فدان

محطة معالجة مياه مصرف المحسمة بطاقة مليون م^٣/يوم

جاري



محطة رفع رقم (١) على مسار رقم (١) من ترعة الشيخ جابر لرى مساحة (٢٧٠) ألف فدان
لتنمية شمال ووسط سيناء



محطة طلبات الضخ وشبكة المواسير
لرى زمام مأخذ رقم (١٨) من ترعة الشيخ جابر الصباح





الزمام الزراعي المخدوم من مأخذ ترعة الشيخ جابر

منطقة 90 ألف فدان

جاري

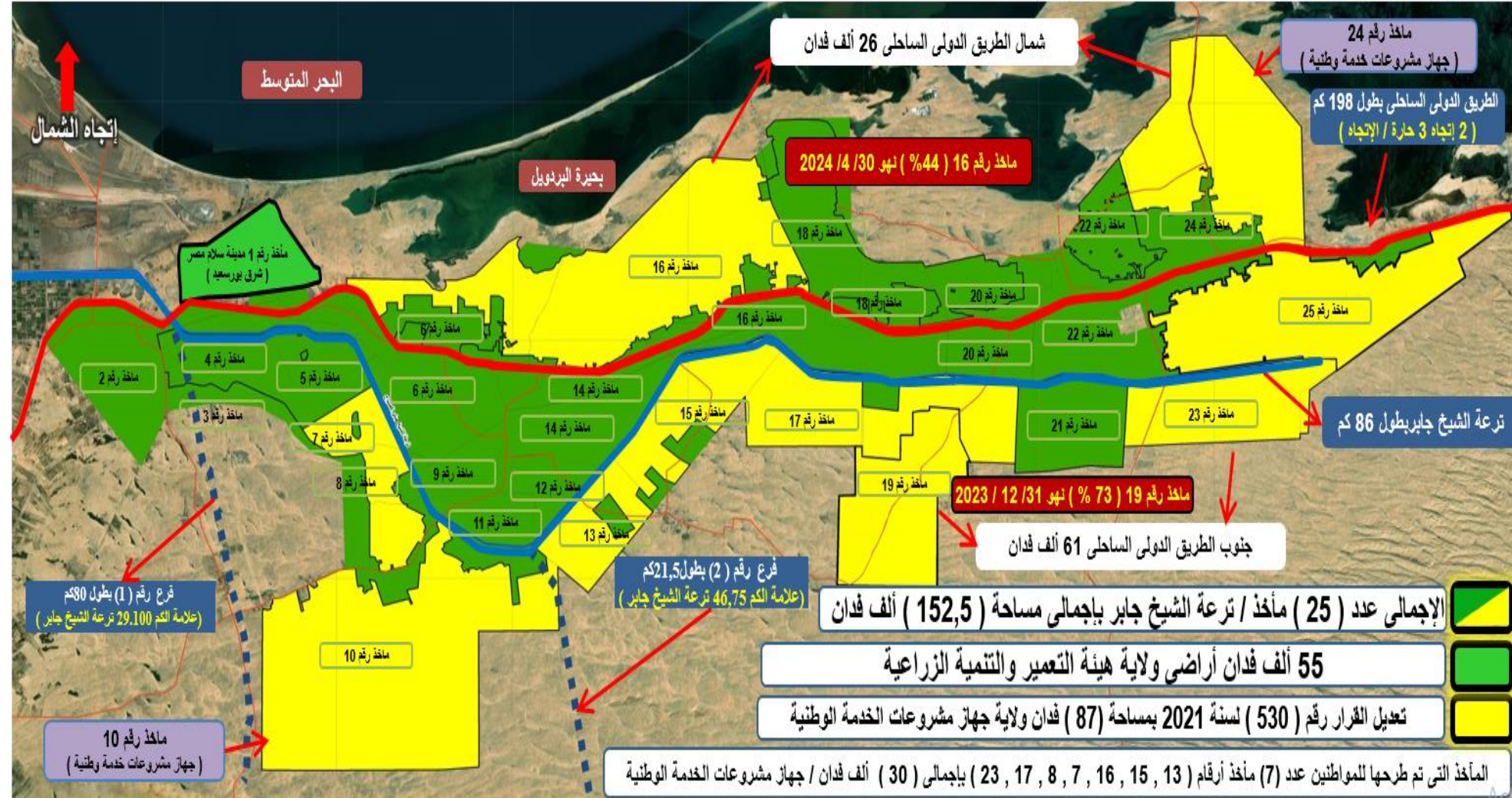
رفع كفاءة مأخذ ترعة
الشيخ جابر

بإجمالي تكلفة

1.9

مليار جنيه

للاستفادة بجزء من
مياه محطة بحر البقر



المخطط الزراعتها بشمال ووسط سيناء

منطقة 270 ألف فدان

جاري

مشروع نقل مياه محطة بحر البقر من
ترعة الشيخ جابر لزراعة 270 ألف فدان

إجمالي تكلفة

23.5

مليار جنيه

مخطط

إنشاء شبكات الري الأساسية والتغذية
الكهربائية (حتى رأس الأرض) لزراعة 270 ألف
فدان

إجمالي تكلفة

45

مليار جنيه

خريطة القدرة الاناجية للتربة

بمنطقة وسط سيناء

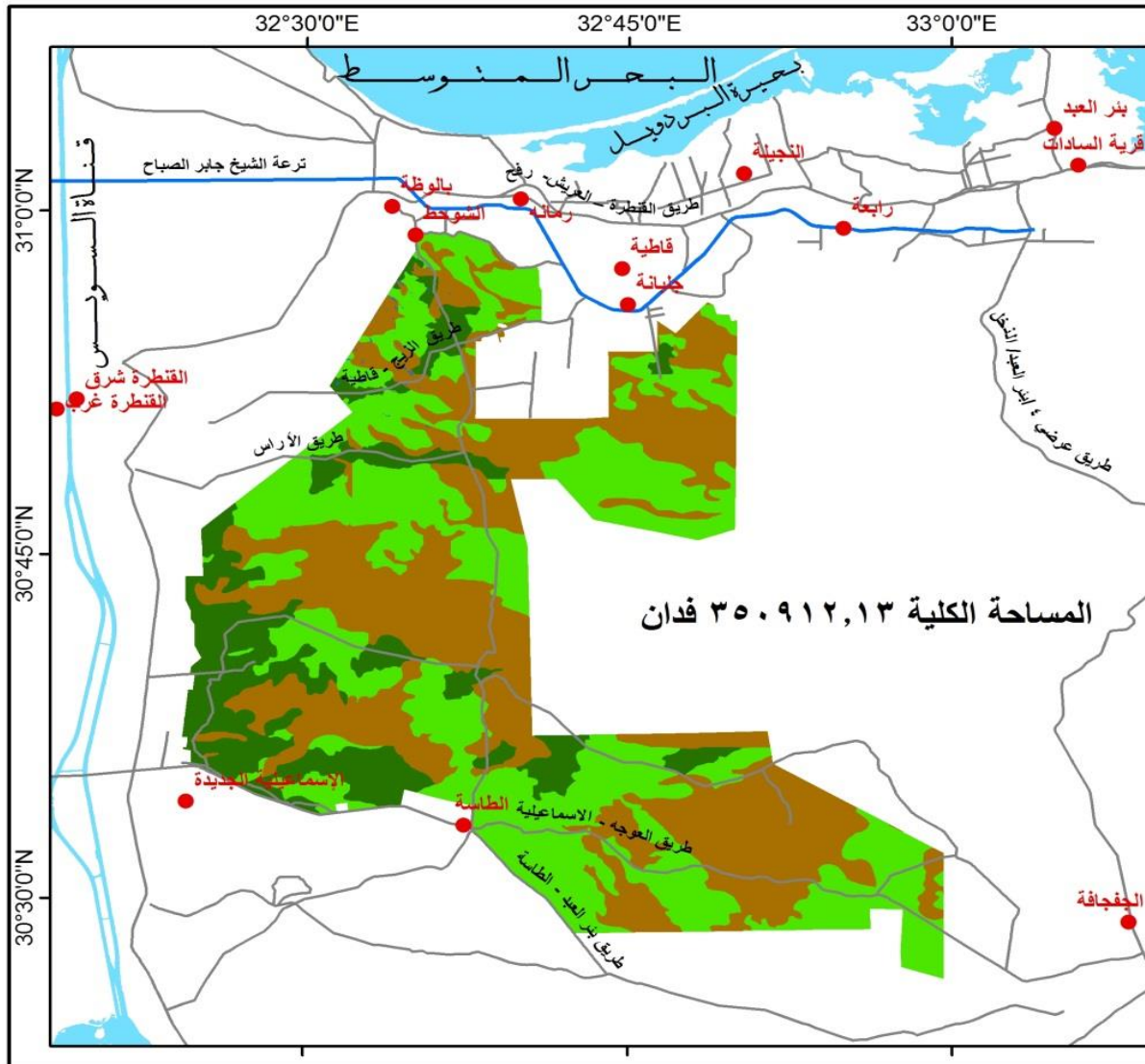
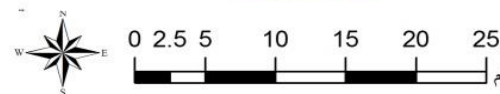
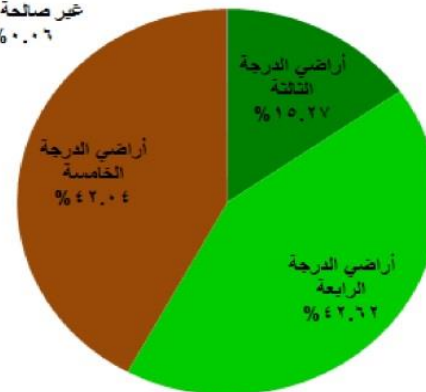
أراضي الدرجة الثالثة
(53586,87 فدان)

أراضي الدرجة الرابعة
(149561,74 فدان)

أراضي الدرجة الخامسة
(147540,34 فدان)

أراضي غير صالحة حالياً (برك
مياه) (223,18 فدان)

غير صالحة حالياً
% 0.06





منطقة 109 ألف فدان

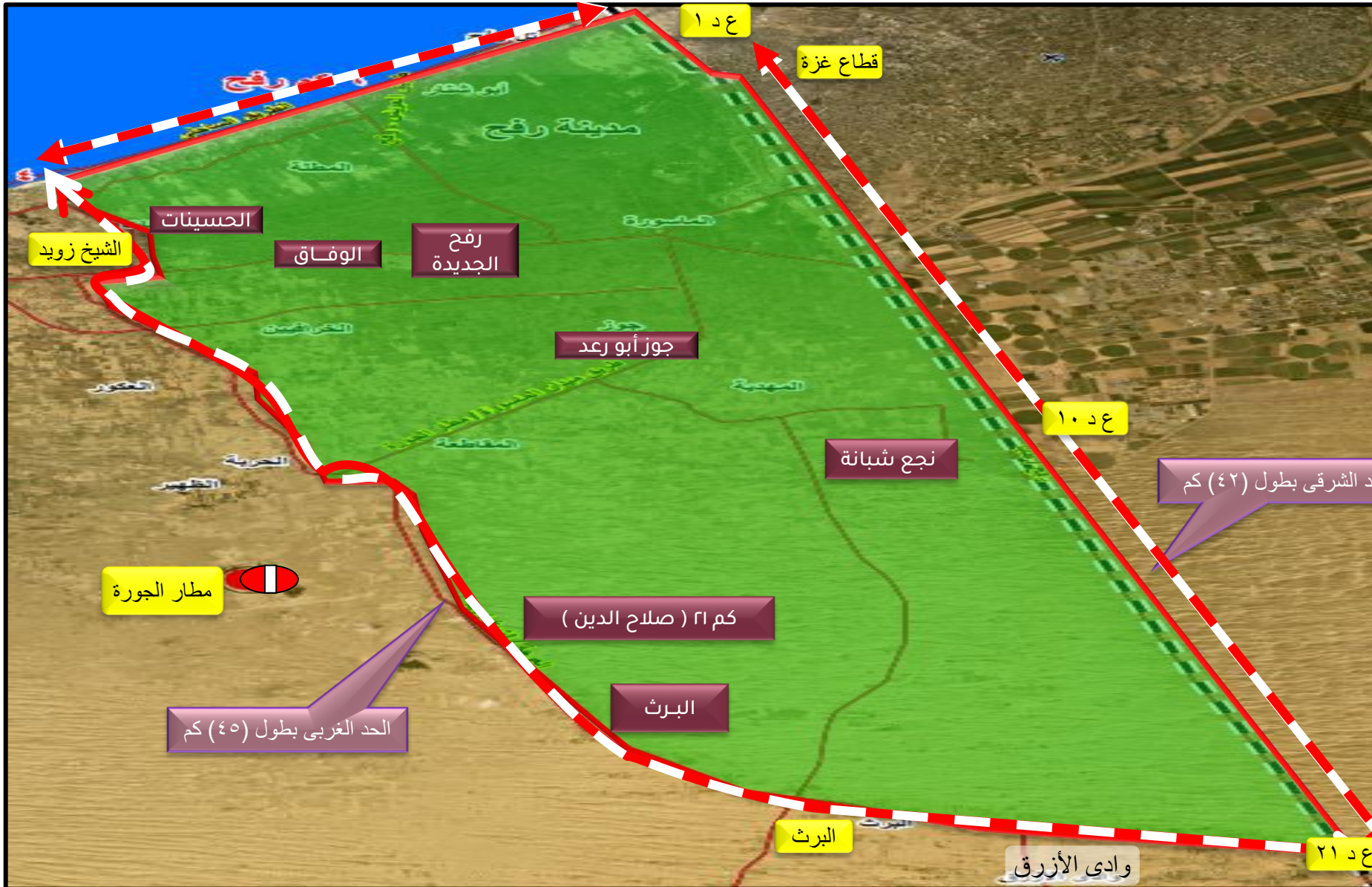
مخطط

حفر آبار مياه وشبكات ري وطرق
داخلية للأراضي المخطط زراعتها
بمنطقتي رفح والشيخ زويد

إجمالي تكلفة

4.1

مليار جنيه





خطة التطوير الاستراتيجي

لشمال سيناء

التنمية العمرانية



التنمية العمرانية

خلال الفترة
(أكتوبر ٢٠٢٣ - يونيو ٢٠٢٠)

مخطط

مليار
جنيه **114.6**

إجمالي وحدات سكنية

35 ألف وحدة

منها **17.4** ألف وحدة داخل
تجمعات تنموية حضرية
كاملة الخدمات

خلال الفترة
(يونيو ٢٠١٤ - أكتوبر ٢٠٢٣)

منفذ وجاري

مليار
جنيه **26**

إجمالي وحدات سكنية

47.6 ألف وحدة



إجمالي وحدات سكنية

82.6 ألف وحدة



منفذ



تنفيذ
2136
وحدة

الإسكان الاجتماعي بمدينة العريش



تنفيذ
80
منزل

منازل بدوية ببئر العبد ونخل والحسنة



رفع كفاءة وطلاء واجهات المنازل بمدينة العريش



57
عمارة

استكمال إنشاء وترميم عمارات حي المساعيد



جاري نهو

4352
وحدة

مدينة رفح الجديدة - المرحلة الأولى



1728
وحدة

عمارات الريسة وضاحية السلام بالعريش



55
منزل

منازل بدوية ببئر العبد والشيخ زويد



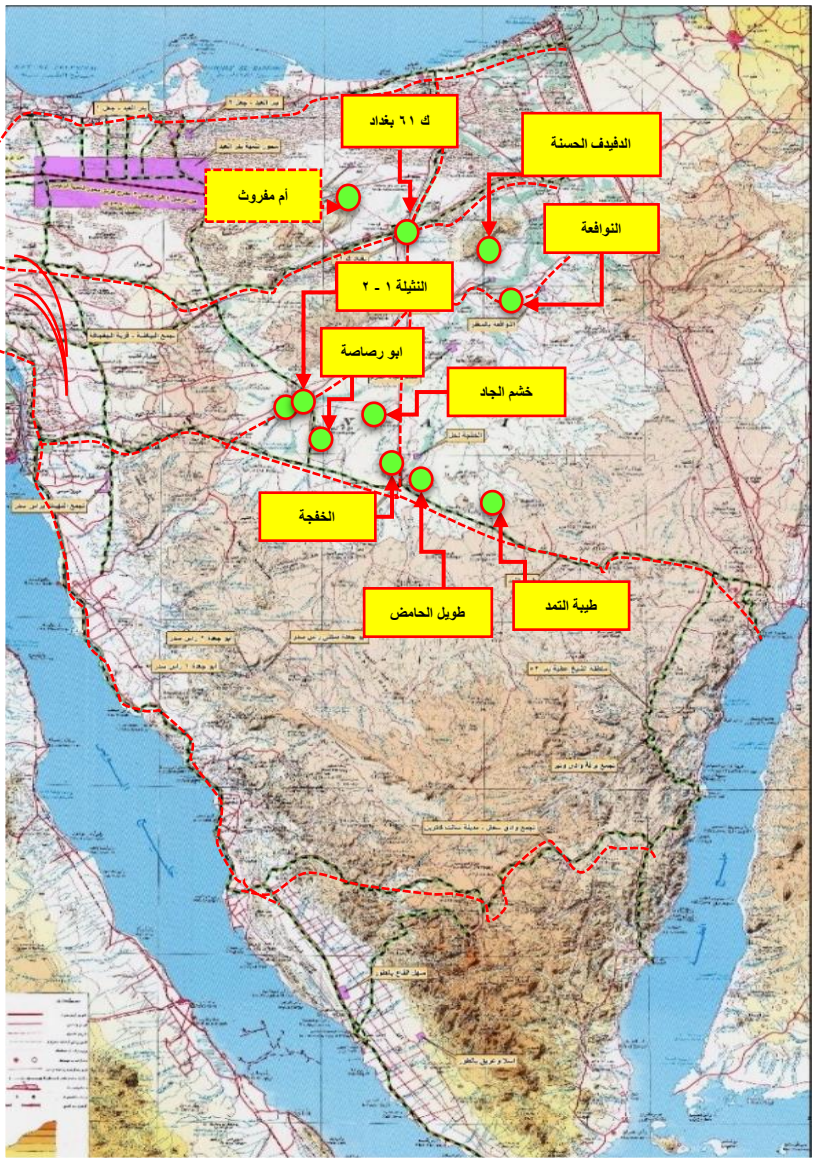
200
منزل

قرى الصيادين بقرية إغزيوان

تم وجاري تنفيذ

تم الانتهاء من المرحلة
الأولى وجاري تنفيذ
المرحلة الثانية

11
تجمع تنموي





التنمية العمرانية

(أكتوبر ٢٠٢٣ - يونيو ٢٠٣٠)

35 ألف وحدة



مدن جديدة
(رفح - بنر العبد)

تجمعات تنموية
حضرية

إسكان بديل

مخطط تنفيذ
استثمارات بقيمة

114.6

مليار جنيه



مخطط تنفيذ التجمعات التنموية الحضرية

21 تجمع < 17.4 ألف منزل بدوي < 69 ألف نسمة



مدينة العريش

4 تجمعات تنموية

1237 منزل بدوي 5 آلاف نسمة



مدينة الشيخ زايد

11 تجمع تنموي

6873 منزل بدوي 27 ألف نسمة



مدينة رفح

6 تجمعات تنموية

9296 منزل بدوي 37 ألف نسمة

المخطط العام للتجمعات السكنية





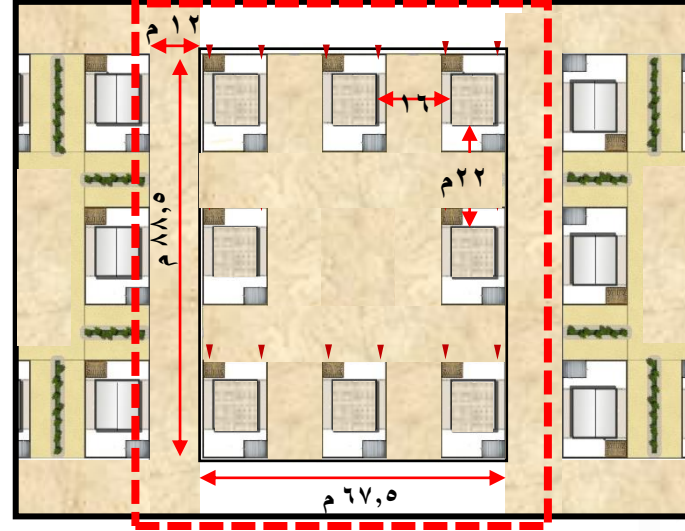
المستهدف الثاني

التأسيس لمجتمعات زراعية وعمرانية وصناعية
وساحية جديـدة

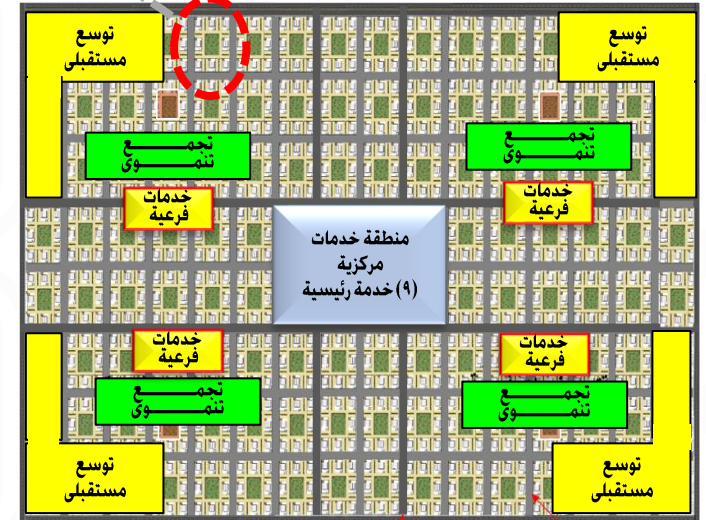
مخطط تنفيذ التجمعات التنموية الحضرية



نموذج البيت البدوي



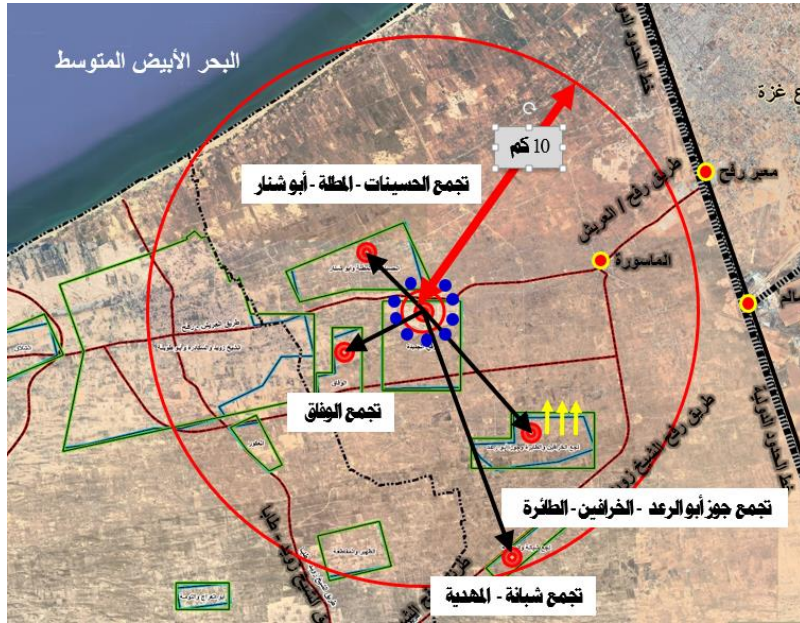
موقع عام لبلوك ثماني بمساحة (1,4) فدان



نموذج للتجمعات التنموية الحضرية
(4) تجمع

مخطط تنفيذ التجمعات التمدنية الحضرية

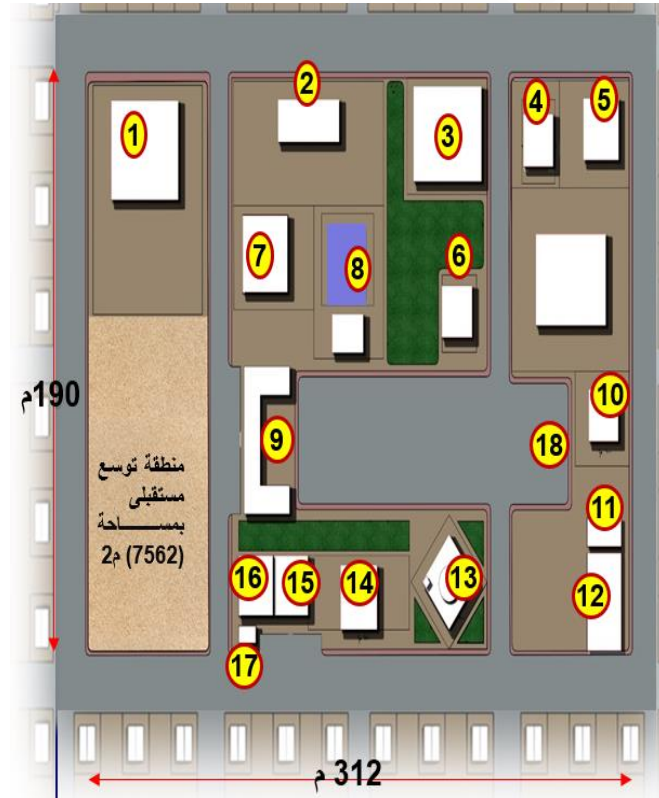
مجمع خدمات مركزية
يخدم من ٤ إلى ٦ تجمع تنموي



يتكون من (٩) مبنى خدمي

[مكتب البريد - كنيسة (٢٠٠) - مصلى - سنترال - مدرسة ثانوى /
تعليم فنى - محطة الأتوبيس - مجمع شرطي - وحدة إطفاء -
مستشفى (٥٠) سرير]

مجمع الخدمات الفرعية
لكل تجمع تنموي



- ١- مدرسة تعليم أساسي
- ٢- وحدة صحية نمطية
- ٣- مجمع خدمات حكومية
- ٤- مركز شباب وخدمات اجتماعية
- ٥- مسجد
- ٦- بيت ثقافة
- ٧- حضانه و مركز أسر منتجة
- ٨- سوق تجاري
- ٩- مجمع أزهري
- ١٠- مكتب بريد
- ١١- نقطة إطفاء
- ١٢- غرفة محولات وموزعات كهرباء
- ١٣- خزان مياه أرضي
- ١٤- دار مناسبات
- ١٥- مستودع دقيق
- ١٦- مستودع أنابيب البوتاجاز
- ١٧- خبز
- ١٨- انتظار سيارات



المستهدف الثاني

التأسيس لمجتمعات زراعية وعمرانية وصناعية
وساحية جديـــــدة

مُخطّ تنفيذ التجمعات التنموية الحضرية



مراكز الشباب
والرياضة



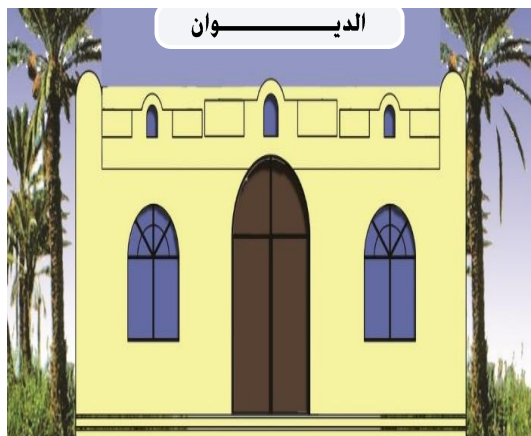
مبنى خدمة
المواطنين



الوحدات الصحية



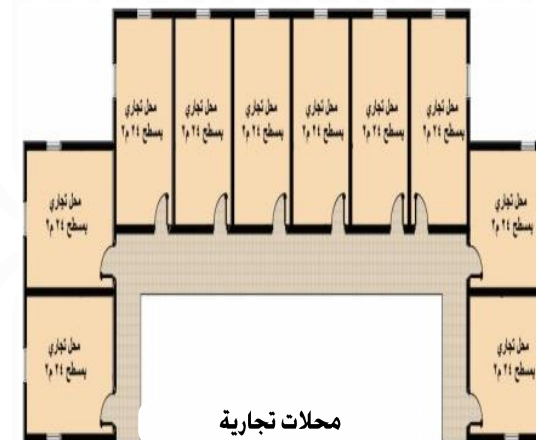
مدرسة عدد (٢٢) فصل



الديوان



المسجد



محلات تجارية

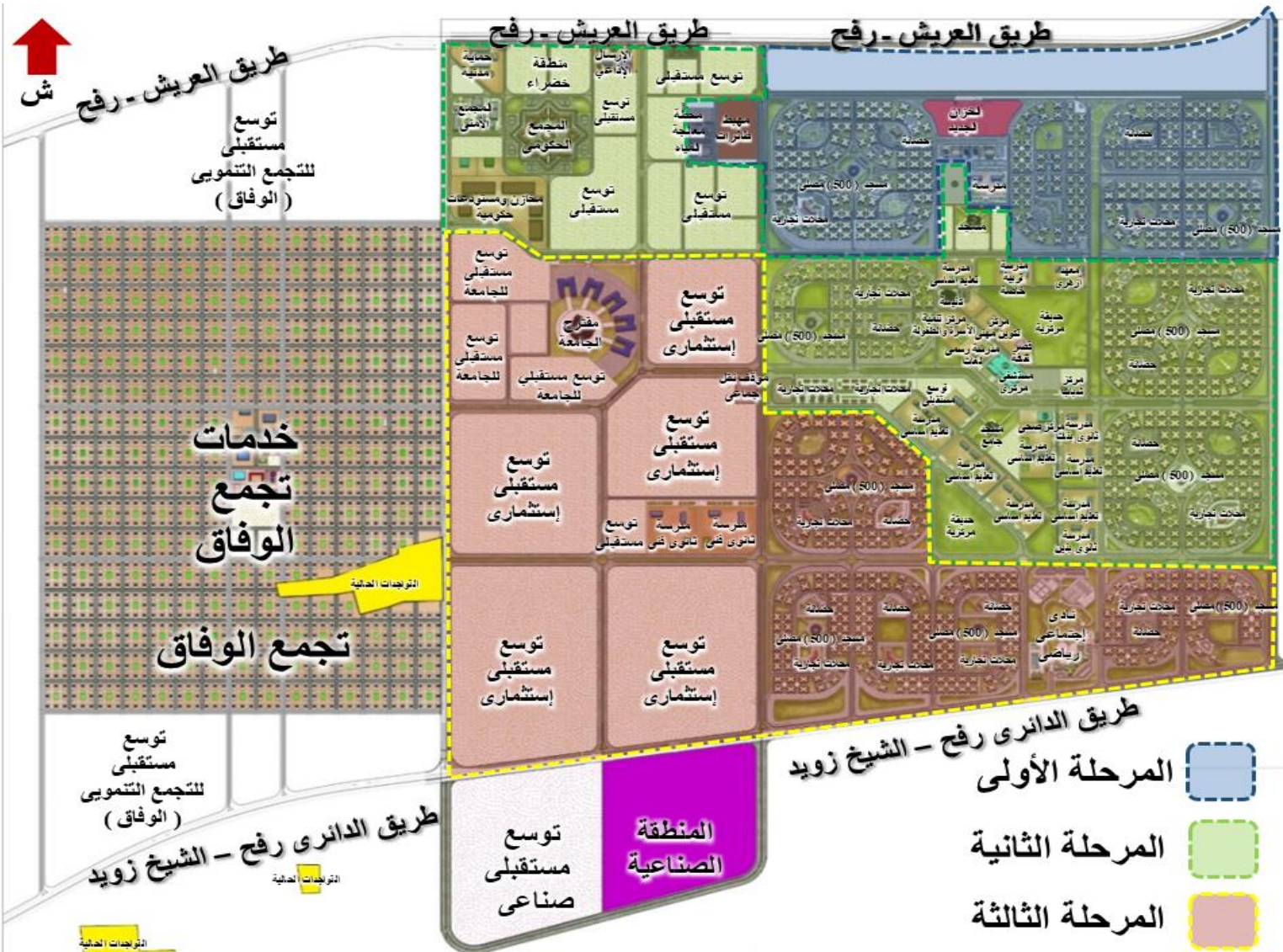
المباني الخدمية



مخطط تنفيذ (المرحلة الثانية) مدينة رفح الجديدة

المستهدف الثاني

التأسيس لمجتمعات زراعية وعمرانية وصناعية
وساحية جديـــــدة



المرحلة الأولى
4352
وحدة سكنية

جاري
الانتهاء

مساحة المدينة
2214
فدان

المرحلة الثانية
9248
وحدة سكنية

مخطط
البدء

استكمال منطقة المنشآت الخدمية

- المرحلة الأولى
- المرحلة الثانية
- المرحلة الثالثة



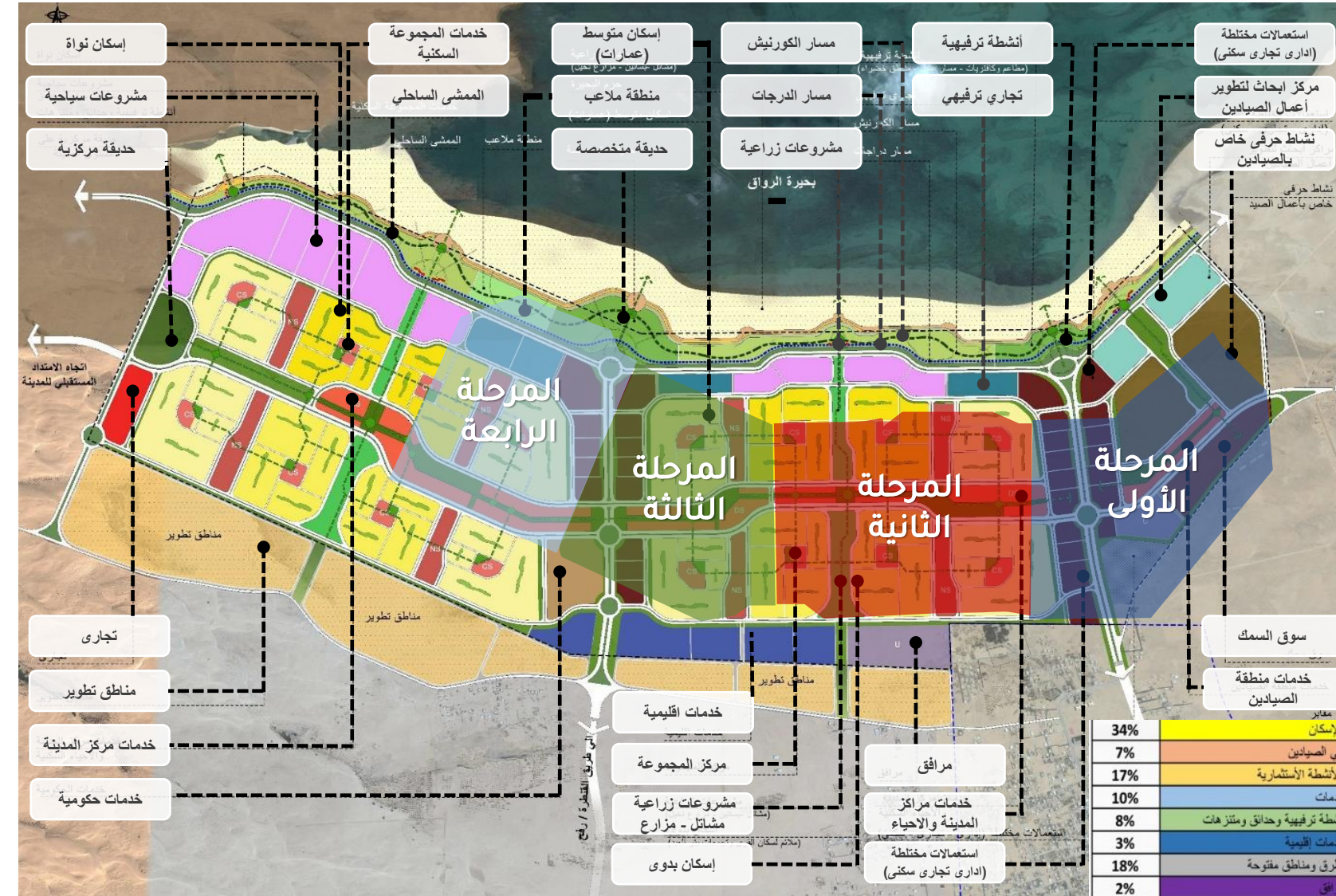
مخطط تنفيذ (المرحلة الأولى والثانية) مدينة بئر العبد الجديدة

مساحة
2700
فدان

المرحلة
الأولى
والثانية

لاستيعاب
50
ألف نسمة

- مناطق إسكان بنوعيتها
- مناطق خدمات
- حي الصيادين وأنشطة استثمارية
- حدائق ومناطق مفتوحة و أنشطة ترفيهية
- مشروعات سياحية وحدائق مركزية





خطة التطوير الاستراتيجي

لشمال سيناء

التنمية الصناعية



التنمية الصناعية

خلال الفترة
(أكتوبر ٢٠٢٣ - يونيو ٢٠٢٣)

مخطط

مليار
جنيه **37.8**

إجمالي المشروعات

24 مشروع

تم ومخطط
استثمارات بقيمة

44.3

مليار جنيه

إجمالي المشروعات

29 مشروع

خلال الفترة
(يونيو ٢٠٢٤ - أكتوبر ٢٠٢٣)

منفذ

مليار
جنيه **6.5**

إجمالي المشروعات

5 مشروعات



منفذ



مجمع إنتاج الرخام بالجفافة



منفذ



تطوير مصنع العريش للأسمت بإنشاء (الخط الثالث - الرابع) (المرحلة الثانية)





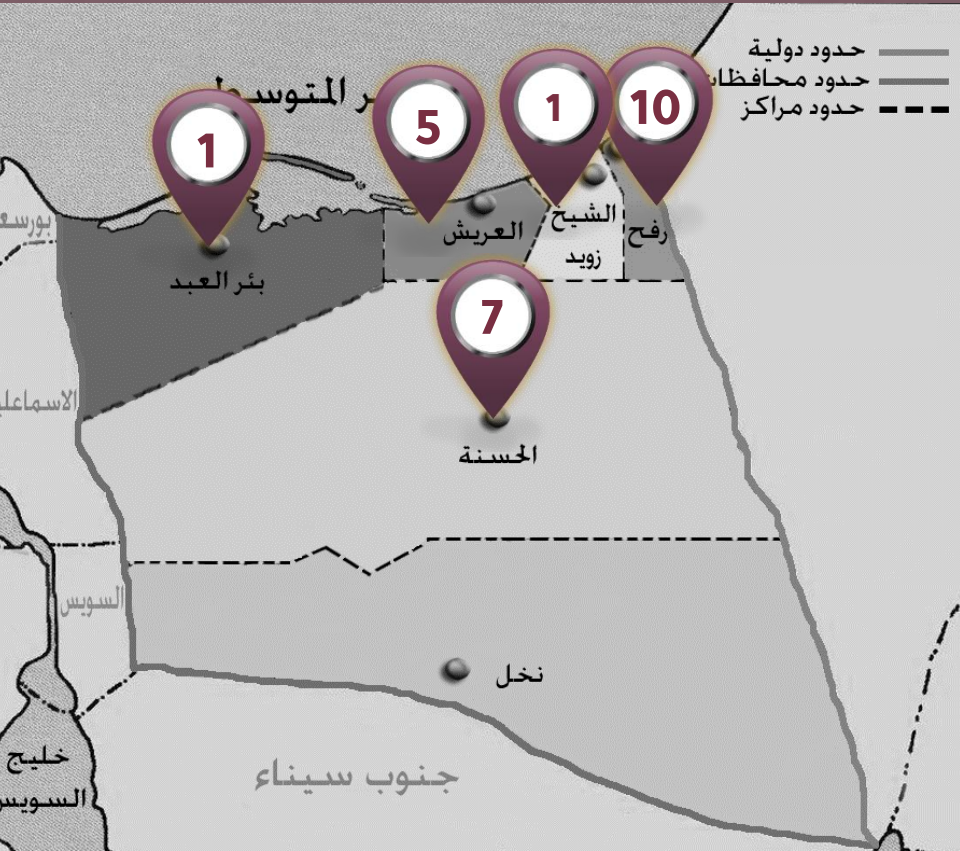
التنمية الصناعية

(أكتوبر ٢٠٢٣ - يونيو ٢٠٣٠)

مخطط تنفيذ
استثمارات بقيمة

37.8
مليار جنيه

مشروع صناعي **24**



منطقة صناعية
(برفح ونخل) 2

مجمع صناعي
برفح والحسنة 2

مصانع للرمال
السوداء 10

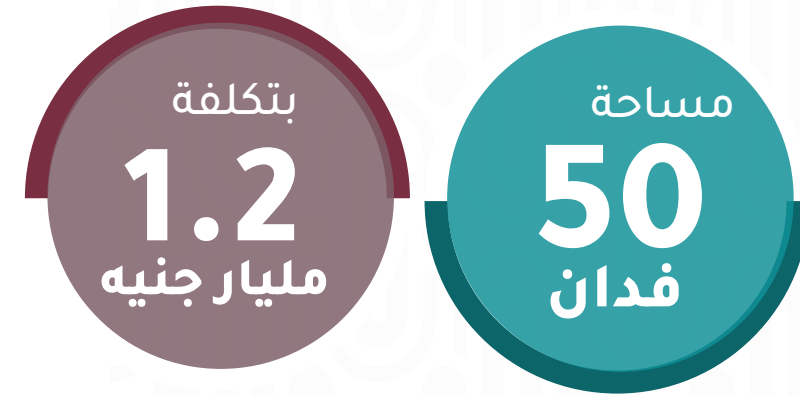
مصنع
للسودا أش 1



المستهدف الثاني

التأسيس لمجتمعات زراعية وعمرانية وصناعية
وساحية جديدة

مخطط تنفيذ المنطقة الصناعية برفح الجديدة



مكونات المشروع

١٠ هجر معدني

٢,٥١ فدان (منطقة الخدمات)

١٢,٦٥ فدان قطع أراضي فضاء مرفقة



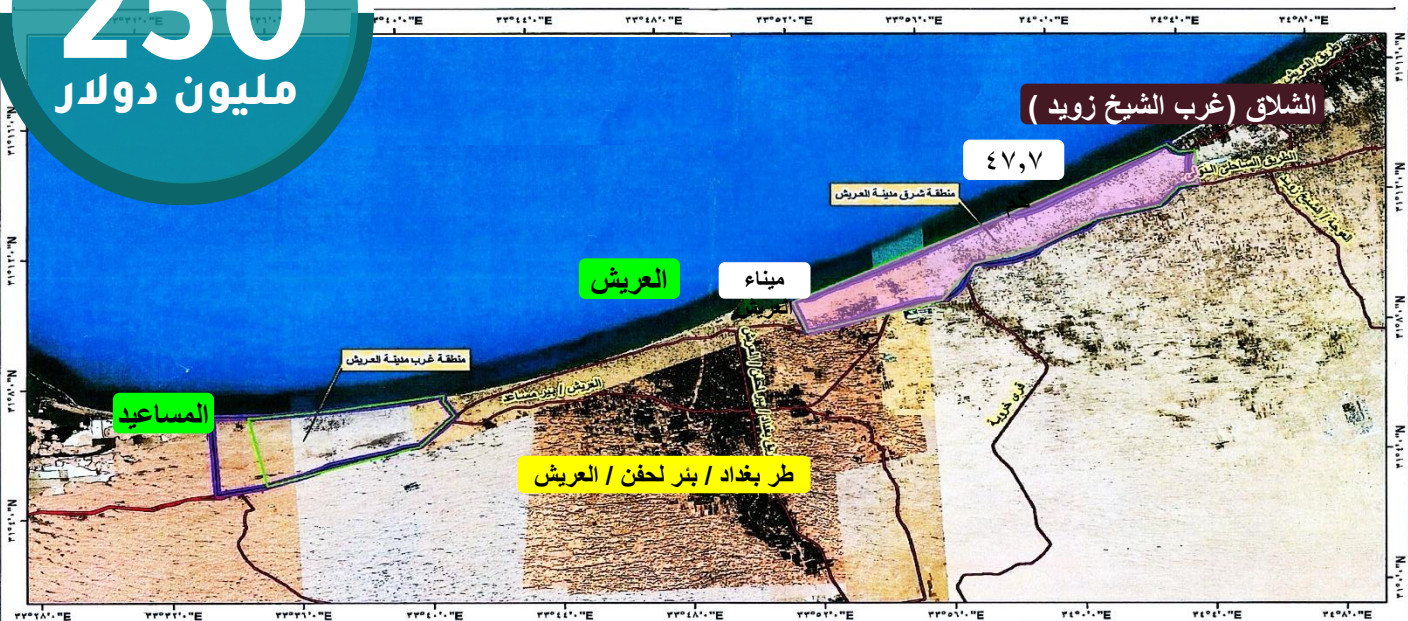
المستهدف الثاني

التأسيس لمجتمعات زراعية وعمرانية وصناعية
وساحلية جدي

مخطط

إنشاء من ٧ إلى ١٠ مصانع للرمال السوداء غرب وشرق مدينة العريش

بتكلفة
250
مليون دولار



مساحة المصنع المخطط (٤٧,٧) كم مربع شرق العريش كمنطقة
تواجد لخام الرمال السوداء .

وفقا لنتائج الدراسات

احتياطي من خام الرمال
السوداء

يحتوي على

12.7 < 933
مليون طن مليون طن

من المعادن الاقتصادية (ألمانيت
- الزيركون - الجارنت - الروتايل -
المجناتيت - المونازيت)



خطة التطوير الاستراتيجي

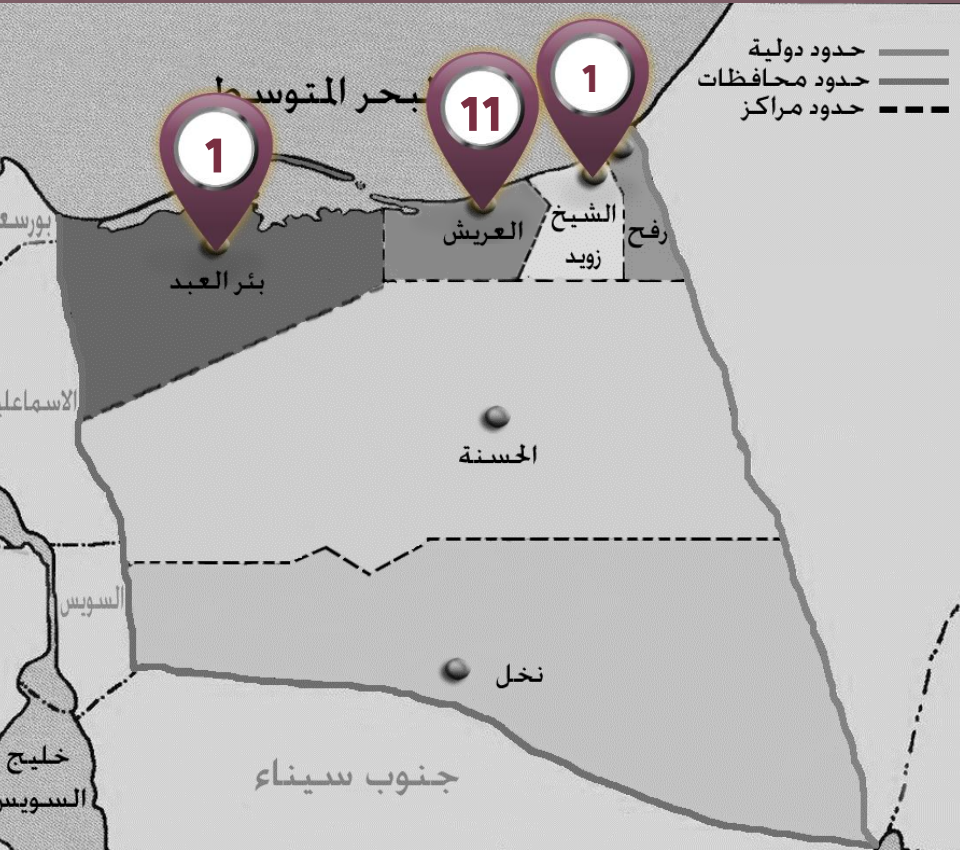
لشمال سيناء

التنمية السياحية



مشروع سياحي

13



إنشاء قرى سياحية
ومارينا لليخوت (غرب
العريش)

إنشاء قرى سياحية
وترفيهية ومارينا لليخوت
من الشيخ زويد حتى رفح

إحياء مسار العائلة
المقدسة بمنطقة
الفرما

تطوير كورنيش مدينة
العريش والمدخل
الغربي للمدينة

لأول مرة البدء في تنفيذ مشروعات سياحية لتعظيم الاستفادة من المقومات المتاحة بشمال سيناء

مخطط تنفيذ
استثمارات بقيمة

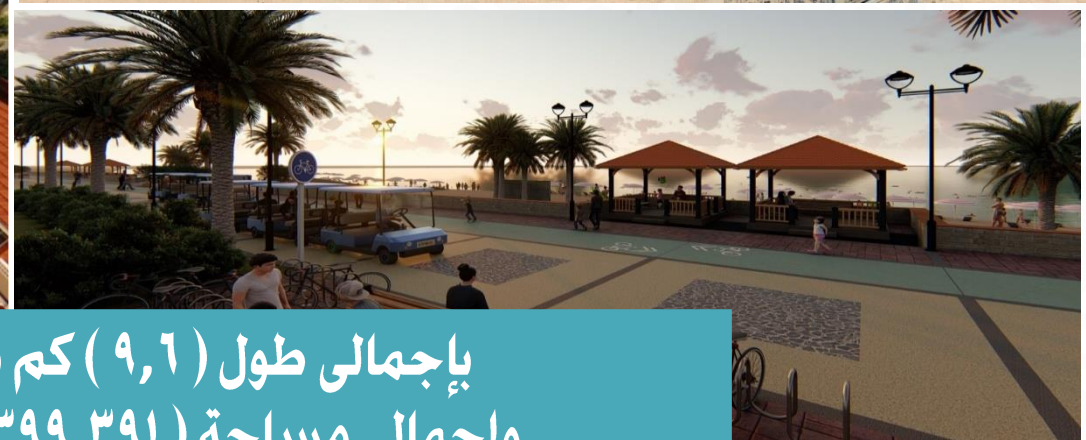
2.5

مليار جنيه

تطوير كورنيش مدينة العريش

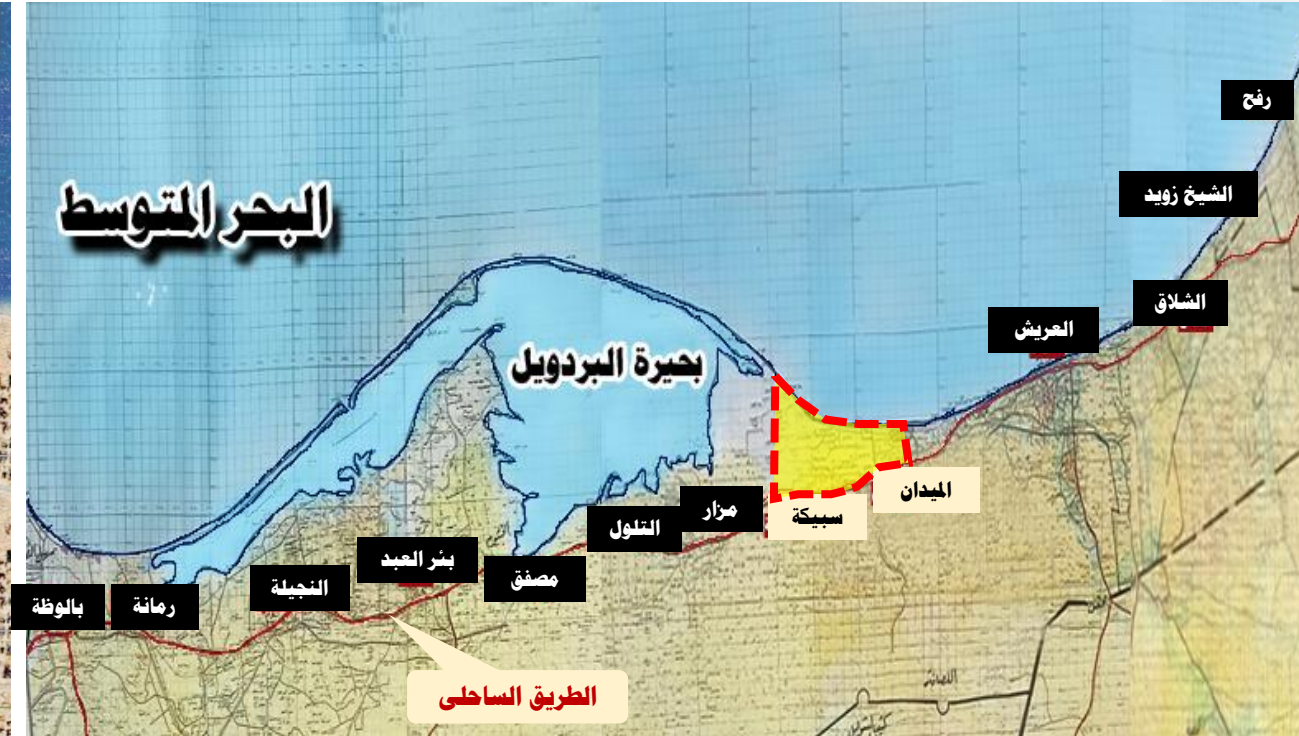
بتكلفة

164
مليون جنيه



بإجمالي طول (٩,٦) كم بمتوسط عرض (١٥) م
وإجمالي مساحة (٣٩٩,٣٩١) م^٢ بما يعادل (٩٥) فدان

إنشاء قري سياحية وترفيهية ومارينا لليخوت (غرب مدينة العريش)

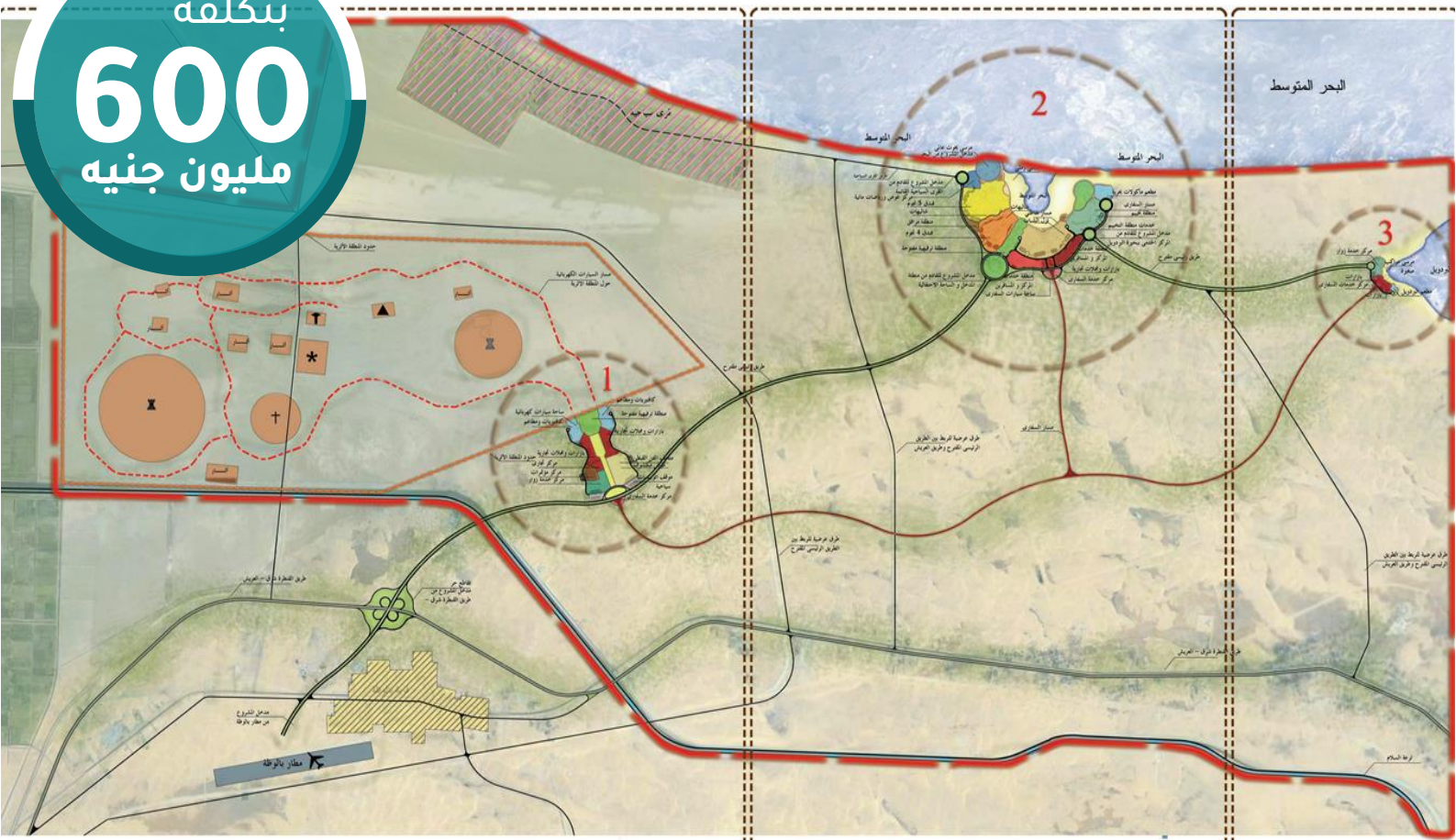


من قرية (سبيكة) إلى منطقة (الميدان) غرب العريش
بطول (١٠) كم وعمق (٤ - ٥) كم بمساحة (٥١) كم^٢



إحياء مسار العائلة المقدسة بمنطقة الفرما

بتكلفة
600
مليون جنيه



المحددات الأساسية

توفير منطقة خدمات للمنطقة الأثرية

ربط منطقة التنمية بطريق العريش القنطرة شرق

ربط بين أجزاء المنطقة بمسار مائي بحيرة البردويل

منطقة الخدمات الفندقية على البحر

توفير الربط بين القرى السياحية القائمة ومنطقة التنمية

تحقيق الإتصال بين منطقة الفرما ومطار بالوطة

المرحلة الأولى

المرحلة الثانية

المرحلة الثالثة

تطوير مدخل مدينة العريش



بوابة المدخل الغربي على مساحة (٧١,٢٥٠) م^٢ ومساحة البوابة (٧٥٠) م^٢.

المستهدف الثالث
للرؤية التنموية بشمال سيناء

تهيئة البيئة الجاذبة للاستثمار

بيئة متطورة قادرة على
جذب الاستثمارات

- الربط البري والدولي لشمال سيناء
- المناطق اللوجيستية
- المرافق والبنية التحتية
- مصادر الطاقة
- الحوافز الجاذبة للاستثمار





خطة التطوير الاستراتيجي

لشمال سيناء

الربط البري والدولي لشمال سيناء



حتمية البدء بتنفيذ شبكة متكاملة للطرق الرئيسية لربط سيناء بالوادي والدلتا تمهيدًا لتهيئة شمال سيناء لجذب الاستثمارات

خلال الفترة
(أكتوبر ٢٠٢٣ - يونيو ٢٠٢٠)

مخطط

مليار
جنيه **53.2**

إجمالي الأطوال

4227 كم طرق / مدقات
499 كم سكك حديدية

تم وجاري ومخطط
استثمارات بقيمة

96.2

مليار جنيه

خلال الفترة
(أكتوبر ٢٠٢٣ - يونيو ٢٠١٤)

منفذ وجاري

مليار
جنيه **43**

إجمالي الأطوال

926 كم طرق / أنفاق



شبكة الطرق الرئيسية بشمال سيناء والربط مع الوادي والدلتا



إجمالي أطوال
الطرق الرئيسية
2466
كم طرق / أنفاق

مخطط
1105
كم طرق/مدقات
16.9
مليار جنيه

تم وجاري
926
كم طرق / أنفاق
43
مليار جنيه

بالإضافة إلى
مخطط تنفيذ
3122
كم طرق/مدقات

لإستصلاح الأراضي بمساحة (٢٧٠) ألف فدان
بمنطقة شمال ووسط سيناء
22
مليار جنيه



شبكة الطرق الرئيسية بشمال سيناء والربط مع الوادي والدلتا



أهم الطرق المُخطط تنفيذها

تقوية ورفع كفاءة وتوسعة طريق القنطرة شرق /
العريش / رفح المزدوج حتى الشلاق (١٧٠ كم لكل
اتجاه).

إنشاء طريق **الحسنة / بئر تماد** (٤٧) كم

إنشاء طريق **بئر تماد / النثيلة** (٢٢) كم

طريق من منطقة جنوب جبل البروك حتى التقاطع مع
طريق **عرضي (٦)** بمنطقة شمال الكنتلة بطول (٨٨)
كم

طريق عرضي من منطقة غرب التمد حتى طلعة البدن
بطول (٩٠) كم

تقوية ورفع كفاءة طريق **الحسنة / نخل** (٦٣) كم

تقوية ورفع كفاءة طريق **الحسنة / القسيمة** (٦٣) كم

تقوية ورفع كفاءة طريق **بغداد / الحسنة** (٢٢) كم

إنشاء طريق **القسيمة / ابو عجيلة** (٣٠) كم

رفع كفاءة **طريق الحاج الطوال** بطول (٥٠) كم وعرض
٨ متر



منفذ



طريق الإسماعيلية - العوجة بطول (٢٢١) كم

592 كم

الطرق



طريق الجدي بطول (٧١,٤) كم



تطوير طريق عرضي (٤) بطول (١١٠) كم



كوبري الشهيد أناتوب جرجس

7 كباري عائمة

الكباري



كوبري الشهيد/ أحمد منسي



كوبري النصر العائم



أنفاق تحيا مصر بمحافظة الإسماعيلية

ه أنفاق

أنفاق قناة السويس



أنفاق ٣ يوليو بمحافظة بورسعيد



نفق الشهيد أحمد حمدي ٢

جاري



طريق بغداد / بئر لحفن

الطريق الشرقي

سور مطر العريش

طريق بغداد / بئر لحفن / العريش بطول (٤٢) كم



نقاط طريق الدائري مع طريق المعزر

طريق المعزر بطول (١٦,٢) كم و عرض (٢٧,٢) م

جاري تنفيذ طرق
رئيسية بأطوال
334 كم



الطريق الدائري الجديد بطول (١٧,٩) كم عرض (٢٧,٢) م



الطريق الدولي (رفح / الشلاق) بطول (١٦,٢٦) كم عرض (٣٠) متر

جاري

مشروعات إنارة ورصف الطرق الرئيسية



مشروع انارة الطريق الواصل من قرية السادات باتجاه مرسي اغزيوان بطول ٦ كم



مشروع رصف وانارة الشارع العشريني بالعريش



رصف و إنارة الطريق بين شارع الفاتح وشارع أسيوط بطول ١٢٥٠ م و عرض ٢٠ م



انارة الطريق الدولي من قرية الميدان حتي سبيكة ومن تجمع مزار حتي قرية الروضة بطول ١٥ كم في الاتجاهين



إنارة الطريق الواصل بين قرية السادات باتجاه مرسي إغزيوان



الطريق الدائري بمدينة العريش بداية من قرية زارع الخير بطول ٥,٥ كم



تعظيم الاستفادة من الموقع الجغرافي بإنشاء ممر لوجستي لنقل البضائع (خط سكة حديد "العريش/طابا")



إجمالي أطوال خطوط السكك الحديدية الجاري والمخطط تنفيذها

499

كم سكة حديد

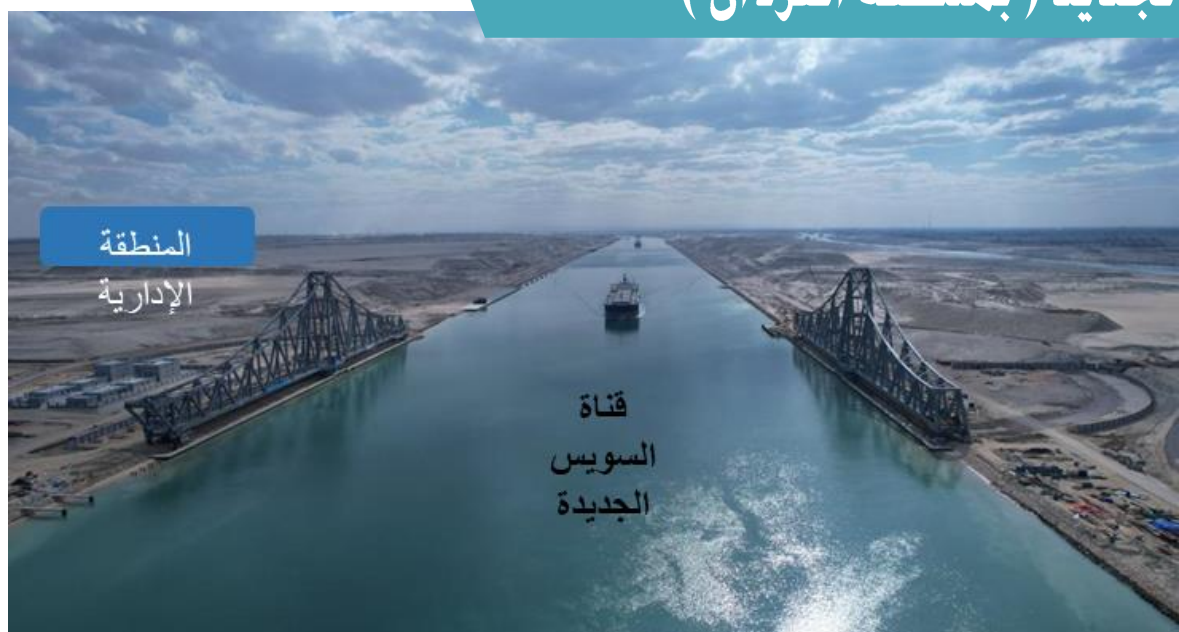
14.2
مليار جنيه

جاري رفع كفاءة خط سكة حديد (الفردان / بئر العبد) بطول (100) كم.

مخطط:

- إنشاء خط سكة حديد (بئر العبد / العريش) بطول (81) كم.
- إنشاء خط سكة حديد (العريش / الحسنة / نخل / طابا) بطول (274) كم.
- إنشاء خط سكة حديد شرق التفريعة بطول (24) كم.
- إكمال خط سكة حديد (شرق التفريعة - بورسعيد) من الكيلو (24) حتى ميناء شرق بورسعيد بطول (20) كم.

جاري



جاري



رفع كفاءة خط سكة حديد الفردان / بئر العبد





الربط الدولي لشمال سيناء

(الموانئ - المطارات)

خلال الفترة
(أكتوبر ٢٠٢٣ - يونيو ٢٠٢٤)

مخطط

مليار
جنيه 19.6

إجمالي مشروعات

5 مشروعات

تم وجاري ومخطط
استثمارات بقيمة

37.6
مليار جنيه

إجمالي مشروعات

21 مشروع

خلال الفترة
(يونيو ٢٠١٤ - أكتوبر ٢٠٢٣)

منفذ وجاري

مليار
جنيه 18

إجمالي مشروعات

16 مشروع



منفذ



مطار البردويل الدولي



جاري



ميناء العريش البحري

(أعمال الحوض الأول والحوض الغربي وأعمال التكريك)



جاري



مطار العريش الدولي

رفع كفاءة وتطوير وتشغيل مطار العريش كمطار مدني دولي بتكلفة ٢.٥ مليار جنيه





الربط الدولي لشمال سيناء

(أكتوبر ٢٠٢٣ - يونيو ٢٠٣٠)

مخطط تنفيذ
استثمارات بقيمة

19.6

مليار جنيه

10.5
مليار جنيه

الحوض الشرقي ضمن التوسعة
المستقبلية لميناء العريش البحري

6
مليار جنيه

ميناء ومرسى اليخوت بميناء
العريش

2.5
مليار جنيه

رفع كفاءة وتطوير مطار
العريش كمطار مدني دولي

629
مليون جنيه

ميناء الصيد بمنطقة أبو صقل
غرب ميناء العريش التجاري

بالإضافة إلى الحوض الجديد المقترح للحاويات شرق
ميناء العريش المُخطط طرحه للمستثمرين.



خطة التطوير الاستراتيجي

لشمال سيناء

المناطق التجارية واللوجستية



المناطق التجارية واللوجستية

خلال الفترة
(أكتوبر ٢٠٢٣ - يونيو ٢٠٢٤)

مخطط

مليار
جنيه **3.2**

إجمالي مشروعات

4 مشروعات

تم وجاري ومخطط
استثمارات بقيمة

3.5
مليار جنيه

إجمالي مشروعات

7 مشروعات

خلال الفترة
(يونيو ٢٠١٤ - أكتوبر ٢٠٢٣)

منفذ وجاري

مليون
جنيه **283**

إجمالي مشروعات

3 مشروعات



منفذ



سوق العريش لتجارة الجملة

رفع كفاءة مديرية تموين شمال سيناء



إنشاء مبنى إدارة تموين الحسنة



المناطق التجارية واللوجستية

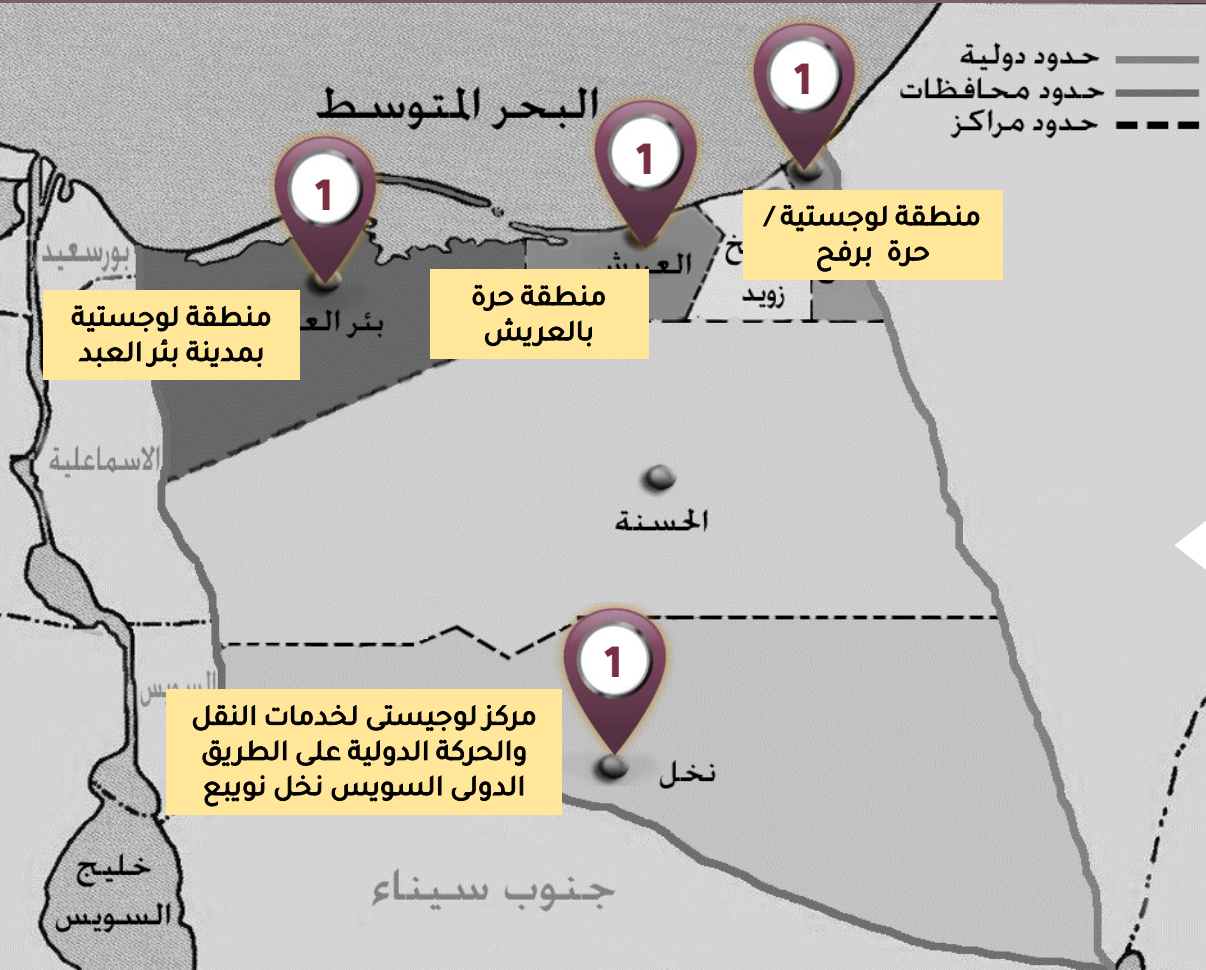
(أكتوبر ٢٠٢٣ - يونيو ٢٠٣٠)

مخطط تنفيذ
استثمارات بقيمة

3.2

مليار جنيه

4 مناطق / مراكز لوجستية



مخطط المنطقة اللوجستية لتداول السلع بمدينة بئر العبد (٢٥ فدان)

المقترح التصميمي للموقع العام بمساح ٢٥٠ × ٤٥٠ م



بتكلفة

3.2

مليار جنيه

مكونات المشروع

- عدد (٢) مبنى إداري.
- عدد (٢) محطات وقود ومعالجة.
- عدد (١١) مخزن بمساحات مختلفة بإجمالي مساحة ٥٧٥٠ م^٢.
- عدد (٣) ثلاجات سعة (٥٠٠) طن (دواجن - لحوم - أسماك - خضراوات).
- مباني متنوعة بإجمالي مساحة ٧٦٠٠ م^٢.



خطة التطوير الاستراتيجي

لشمال سيناء

المرافق والبنية التحتية



المرافق والبنية التحتية مياه الشرب والصرف الصحي

خلال الفترة
(أكتوبر ٢٠٢٣ - يونيو ٢٠٢٠)

مخطط

مليار
جنيه 16.3

إجمالي طاقة مياه
صرف صحي

72
ألف م^٣/يوم

إجمالي طاقة
مياه شرب

139
ألف م^٣/يوم

تم وجاري ومخطط
استثمارات بقيمة

25
مليار جنيه

خلال الفترة
(يونيو ٢٠١٤ - أكتوبر ٢٠٢٣)

منفذ وجاري

مليار
جنيه 8.7

إجمالي طاقة مياه
صرف صحي

23
ألف م^٣/يوم

إجمالي طاقة
مياه شرب

375
ألف م^٣/يوم

نسبة التغطية المستهدفة لمياه الشرب/
الصرف الصحي بنهاية يونيو ٢٠٢٠

100%

نسبة تغطية الصرف الصحي

58% 2023 << 37% 2014

نسبة تغطية مياه الشرب

78% 2023 << 65% 2014

منفذ



محطة تحلية مياه البحر بالعريش بطاقة (١٠٠ ألف م^٣/يوم)

محطة تحلية مياه البحر ببحيرة البردويل
(بطاقة ٦٠٠ م^٣/يوم)



محطة تحلية مياه البحر بالشيخ زايد
(بطاقة ٥ آلاف م^٣/يوم)



جاري



إنشاء الخطوط الناقله ١٠٠م - ٧٠٠م من محطة تحليه مياه غرب العريش لتغذيه مدينة العريش



رافع مياه الصفا الجديد (١٠) آلاف م ٣ بمدينة العريش



محطة معالجة صرف صحي طاقة (١٥/١٠) ألف م ٣/يوم
مدينة بئر العبد

جاري



محطة معالجة ثلاثية بطاقة ٣٠٠٠ م٣ / يوم بمدينة رفح الجديدة

الأعمال المدنية و الكهروميكانيكية لمشروع تغذية مدن العريش والشيخ زايد ورفح الجديدة



جاري



استكمال صرف صحي مدينة العريش



محطة معالجة الصرف الصحي بمدينة رفح الجديدة بطاقة ٣ آلاف م^٣/يوم



مشروع الصرف الصحي المتكامل بقرية الروضة



مشروع الصرف الصحي المتكامل لمدينة بئر العبد



خطة التطوير الاستراتيجي

لشمال سيناء

مياه الشرب والصرف الصحي

(أكتوبر ٢٠٢٣ - يونيو ٢٠٣٠)

مخطط تنفيذ
استثمارات بقيمة

16.3
مليار جنيه

مشروعات مياه شرب
بإجمالي طاقات

139

ألف م٣/ يوم

باستثمارات **11.3** مليار
جنيه

مشروعات صرف صحي
بإجمالي طاقات

72

ألف م٣/ يوم

باستثمارات **5** مليار
جنيه



توسعات محطة تحلية المياه غرب العريش بطاقة ١٠٠ ألف م٣/يوم إلى ٢٠٠ ألف م٣/يوم

احلال وتجديد عدد (٦) محطات تحلية مياه البحر بالعريش بإجمالي طاقة ٣٥ ألف م٣/يوم

إنشاء وتطوير محطات تحلية آبار بعدد (٩) قرى بمركزي الحسنة ونخل بإجمالي طاقة ٤١٠٠ م٣/يوم

إنشاء خط مياه قطر ١٠٠٠م بطول ١١١ كم لإمداد مدن (بغداد - الحسنة - المنطقة الصناعية بالجفافة / نخل)

تنفيذ خط مياه قطر 500 مم بطول 3 كم لتدعيم تغذية مدينة رفح الجديدة والتجمعات التنموية الجديدة

رفع كفاءة وإعادة تأهيل محطات معالجة مياه الصرف الصحي بمدينة العريش:

- زراع الخير بطاقة (١٦) ألف م٣/ يوم
- جرادة بطاقة (٥٠) ألف م٣/ يوم

مشروع صرف صحي متكامل لقرى بئر العبد (٤ مراحل)

توسعات محطة معالجة الصرف الصحي بمدينة رفح الجديدة بطاقة (٣٠٠٠ - ٩٠٠٠) م٣ / يوم

إنشاء مشروع صرف صحي متكامل لكل من مدينة الحسنة ومدينة نخل.



خطة التطوير الاستراتيجي

لشمال سيناء

تأمين واستقرار مصادر الطاقة



مصادر الطاقة الكهربائية

خلال الفترة
(أكتوبر ٢٠٢٣ - يونيو ٢٠٢٣)

مخطط

مليار
جنيه **24.1**

إجمالي مشروعات
32 مشروع

تم وجاري ومخطط
استثمارات بقيمة

26.5
مليار جنيه

إجمالي مشروعات
388 مشروع

خلال الفترة
(يونيو ٢٠١٤ - أكتوبر ٢٠٢٣)

منفذ وجاري

مليار
جنيه **2.4**

إجمالي مشروعات
356 مشروع



منفذ



محطة محولات بحر البقر



محطة كهرباء الإسماعيلية الجديدة



توسيع محطة محولات بغداد



محطة كهرباء الإسماعيلية الجديدة

جاري



إحلال وتجديد موزع جهد متوسط
بمدينة العريش



توسعات واحلال محولات



إحلال وتجديد أكشاك ومحولات



توسعات كابلات وخطوط الجهد المتوسط



توسعات شبكات الجهد المنخفض





مصادر الطاقة الكهربائية

(أكتوبر ٢٠٢٣ - يونيو ٢٠٣٠)

مخطط تنفيذ
استثمارات بقيمة

24.1
مليار جنيه

إجمالي طاقة أطوال كابلات وهوائيات

1600 كم

التغذية الرئيسية لتوصيل الكهرباء لمشروعات:

- المنطقة الصناعية برفح الجديدة.
- المنطقة اللوجيستية / الحرة برفح.
- زراعة (١٠٩) ألف فدان.
- المرحلتين الثالثة والثالثة بمدينة رفح الجديدة.
- تطوير مطار العريش.
- تطوير ميناء العريش، وميناء اليخوت .
- زراعة (٢٧٠) ألف فدان للمحطات (١ إلى ١٨).
- زراعة (٩٠) ألف فدان بمنطقة بئر العبد.
- المنطقة اللوجستية ببئر العبد.
- التجمعات الحضرية الجديدة.
- قرية الجفجافة وتوابعها ومدينة المليز ومطار المليز ومجمع صناعات الرخام.
- ٧٠ منزل بدوي بقرى مركزي نخل والحسنة.



مصادر الغاز الطبيعي

خلال الفترة
(أكتوبر ٢٠٢٣ - يونيو ٢٠٢٤)

مخطط

مليار
جنيه **11.6**

إجمالي مشروعات

23 مشروع

تم وجاري ومخطط
استثمارات بقيمة

13

مليار جنيه

إجمالي مشروعات

38 مشروع

خلال الفترة
(يونيو ٢٠١٤ - أكتوبر ٢٠٢٣)

منفذ وجاري

مليار
جنيه **1.3**

إجمالي مشروعات

15 مشروع

توصيل الغاز
الطبيعي إلى أكثر
من

48 ألف عميل منزلي وتجاري
بالعريش وبئر العبد



منفذ



توصيل الغاز الطبيعي بمدينة العريش



تطوير محطة تموين العريش



توصيل الغاز الطبيعي بمدينة بئر العبد



تطوير محطة تموين رابعة ببئر العبد

جاري



إزدواج خط غاز العريش / الشيخ زايد
بطول ١٥ كم وقطر ٣٦ بوصة



توصيل الغاز الطبيعي لمدينة العريش
لعدد ٣٠٠٠ منزل والعملاء التجاريين



إستكمال توصيل الغاز الطبيعي لمدينة بئر العبد
لعدد ٣٠٠٠ منزل



تنفيذ محطة تموين السيارات بالغاز الطبيعي بمدينة العريش



محطات تهوين بالغاز

محطة خدمة وتموين
تطوير وإنشاء جديد 20

شبكات نقل الغاز

كم خطوط بأقطار
مختلفة 500

مصادر الغاز الطبيعي

(أكتوبر ٢٠٢٣ - يونيو ٢٠٣٠)

مخطط تنفيذ
استثمارات بقيمة

11.6
مليار جنيه

- تنفيذ خطوط وشبكات الغاز داخل مدينتي الشيخ زايد ورفح الجديدة.
- تنفيذ خط غاز (الشيخ زايد / رفح الجديدة) بطول (١٥) كم.
- تنفيذ خط غاز (العوجة - التل الكبير) ٤٢ بوصة بطول (٢٥٥) كم.
- إنشاء محطة تخفيض الضغط ٧٠/٧ بار بمنطقة الشلاق بالشيخ زايد.
- مد عدد (٣) خطوط مواد بترولية قطر ٨ بوصة (من جنوب البحيرات إلى الجدي - من سرايوم إلى كثب المواعيد - منالاسماعيلية شرق إلى الطاسة بالحسنة)



خطة التطوير الاستراتيجي

لشمال سيناء

الحوافز الجاذبة للاستثمار

الحوافز الجاذبة للاستثمار

**تسهيلات للحصول
على الوحدات السكنية**
سواء للسكان المحليين أو
الوافدين من خارج سيناء.

**خفض رسوم الترخيص
والتشغيل**
لتحفيز المستثمرين الجادين
للإستثمار بسيناء كعقود تأسيس
الشركات والمنشآت.

**تسهيلات إئتمانية
للمشروعات**
(كثيفة العمالة - المشروعات
الصغيرة والمتوسطة - متناهية
الصغر).

**توافر الشركات والقوى
العاملة من أهالي سيناء**
للعمل في المشروعات
التنموية.

**منح قروض بشروط
ميسرة**
لأهالي شمال سيناء.



لنستكمل معًا

رسم خريطة تنموية
شاملة لشمال سيناء





شکرا لسیا دتکم