



جمهورية مصر العربية
وزارة الكهرباء والطاقة المتجددة

إصدار ٢٠١٨/٦/١٢

المؤتمر الصحفي الخاص بالإعلان عن أسعار بيع الكهرباء للعام المالي ٢٠١٨/٢٠١٩

الإجراءات التي تم اتخاذها لإعداد وإقرار تعريف بيع الكهرباء للعام المالي ٢٠١٩/٢٠١٨

- طبقا لقانون الكهرباء رقم ٨٧ لسنة ٢٠١٥ ولائحته التنفيذية، فإن جهاز تنظيم مرفق الكهرباء وحماية المستهلك هو المنوط به حساب قيمة التعريف الاقتصادية لبيع الكهرباء **(التعريف التي تغطي الالتزامات الحتمية على شركات الكهرباء).**
- بناء على ذلك، قام جهاز تنظيم مرفق الكهرباء وحماية المستهلك بحساب التعريف الاقتصادية لبيع الكهرباء خلال العام المالي ٢٠١٩/٢٠١٨، وتم إقرارها من مجلس إدارة الجهاز بتاريخ ٢٩/٥/٢٠١٨.
- قام جهاز تنظيم مرفق الكهرباء وحماية المستهلك أيضا بإعداد عدد من السيناريوهات المقترح تطبيقها لأسعار بيع الكهرباء خلال العام المالي ٢٠١٩/٢٠١٨، تمهيدا لعرضها على مجلس الوزراء لاختيار وإقرار السيناريو الأنسب منها للتطبيق.
- بتاريخ ٣٠/٥/٢٠١٨ أقر مجلس الوزراء بجلسته رقم ١٢١ سيناريو أسعار بيع الكهرباء الذي سيتم تطبيقه خلال العام المالي ٢٠١٩/٢٠١٨.
- بناء على ذلك، وبتاريخ ٤/٦/٢٠١٨ صدر القرار الوزاري رقم ١٥٧ لسنة ٢٠١٨ متضمنا جداول أسعار بيع الكهرباء للأغراض المختلفة ومقابل خدمة العملاء لكل منها، وذلك إعمالا لنصوص قانون الكهرباء رقم ٨٧ لسنة ٢٠١٥ ولائحته التنفيذية في هذا الشأن.



جمهورية مصر العربية
وزارة الكهرباء والطاقة المتجددة
مكتب الوزير

قرار وزارى
رقم لا ٥٤ لسنة ٢٠١٨
صادر بتاريخ ٤/ ٦/ ٢٠١٨

وزير الكهرباء والطاقة المتجددة

بعد الاطلاع على قانون الكهرباء الصادر بالقرار بقانون رقم ٨٧ لسنة ٢٠١٥،
وعلى قرار مجلس الوزراء بجلسته رقم (٤٠) المعقودة بتاريخ ٢٧/٧/٢٠١٦ باعتماد القواعد
والأسس التى وضعها جهاز تنظيم مرفق الكهرباء وحماية المستهلك بشأن تعريفه بيع
الكهرباء،
وعلى قرار رئيس مجلس الوزراء رقم ١٢٥٧ لسنة ٢٠١٤ بشأن إعادة هيكلة تعريفه بيع
الكهرباء وللحذف بالقرار رقم ٢٢٥٩ لسنة ٢٠١٥،
وعلى اللائحة التنفيذية لقانون الكهرباء الصادر بقرار وزير الكهرباء والطاقة المتجددة رقم
٢٣٠ لسنة ٢٠١٦،
وعلى قرار مجلس إدارة جهاز تنظيم مرفق الكهرباء وحماية المستهلك بجلسته السابعة لعام
٢٠١٧/٢٠١٨ المعقودة بتاريخ ٢٩/٥/٢٠١٨ بإقرار تعريفه بيع الكهرباء،
وعلى موافقة مجلس الوزراء بجلسته رقم ١٢١ بتاريخ ٣٠/٥/٢٠١٨،
وعلى منكرة الرئيس التنفيذي لجهاز تنظيم مرفق الكهرباء وحماية المستهلك بتاريخ
٤/٦/٢٠١٨.

قـــــــــرر

مادة ١: تُعدل تعريفه بيع الكهرباء لعام ٢٠١٨/٢٠١٩ على النحو الموضح بالجدول المرفق (١)،
وينطبق مقابل خدمة العملاء المصدد للاستخدامات المختلفة لعام ٢٠١٨/٢٠١٩ على النحو
لموضح بالجدول المرفق (٢)، وذلك اعتباراً من ١/٧/٢٠١٨.

مادة ٢: ينشر هذا القرار فى الوقائع المصرية وعلى الموقع الإلكتروني لجهاز تنظيم مرفق
الكهرباء وحماية المستهلك.

وزير الكهرباء والطاقة المتجددة

دكتور محمد شاکر الخرباش

خطة تطوير تعريفه سعر بيع الكهرباء خلال العام المالي ٢٠١٨/٢٠١٩ على الجهود المختلفة ونسبة الزيادة بها

(متوسط التعريفه ١٠٤,٧ قرش/ك.و.س - نسبة التحصيل ١٠٠٪)

(سعر الصرف ١٧,٥ جنيه/دولار - سعر الغاز الطبيعي ٣ دولار/مليون وحدة حرارية)

نسبة الزيادة %	التعريفه التي سيتم تطبيقها للعام المالي ٢٠١٩/٢٠١٨ (قرش/ك.و.س)	التعريفه المطبقة حاليا للعام المالي ٢٠١٨/٢٠١٧ (قرش/ك.و.س)	الجهد
٤١,٨%	٩٩,٢	٦٩,٩	الجهد الفائق
٤٠,٩%	١٠٦,٨	٧٥,٨	الجهد العالي
٣٠,٧%	١١٣,٤	٨٦,٨	الجهد المتوسط
٢٠,٩%	٧١,١	٥٨,٨	الجهد المنخفض
٢٦,٦%	٨٣,٧	٦٦	متوسط عام

التعريف التي سيتم تطبيقها خلال العام المالي ٢٠١٨/٢٠١٩

أسعار بيع الكهرباء * عام ٢٠١٨/٢٠١٩				غرض الاستخدام / الجهد
داخل الذروة ^(٢) (قرش/ك.و.س)	خارج الذروة ^(٢) (قرش/ك.و.س)	متوسط سعر الطاقة ^(٣) (قرش/ك.و.س)	مقابل قدرة ^(١) (جنيه/ك.و - شهر)	
الجهد الفائق (٢٢٠، ١٣٢ ك.ف)				
		٦٠	-	كيما
		٨٥	-	مترو الأنفاق
١٣٣,٦	٨٩,١	٩٦,٥	٣٠	باقي المشتركين
الجهد العالي (٦٦، ٣٣ ك.ف)				
		٩٠,٠	-	مترو الأنفاق
١٤٠,٥	٩٣,٧	١٠١,٥	٤٠	باقي المشتركين
الجهد المتوسط (٢٢، ١١ ك.ف)				
١١١	٧٤	٨٠	٣٠	اغراض الري
		١١٥,٠	-	شركات المياه والصرف الصحي
١٤٥,٤	٩٦,٩	١٠٥,٠	٥٠	باقي المشتركين
الجهد المنخفض (٣٨٠ فولت)				
		٥٠	-	الري
		١١٠	-	شركات المياه والصرف الصحي
		١١٠	-	باقي المشتركين
		١١٠	-	أنارة عامة

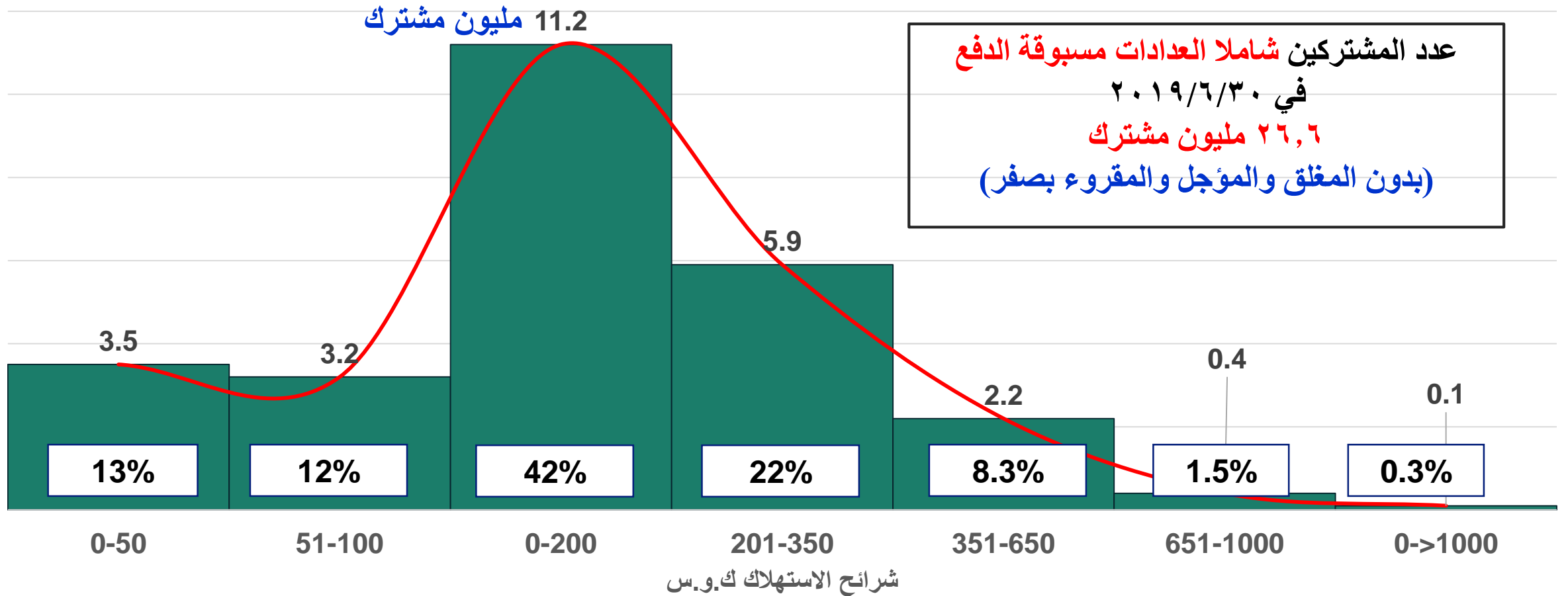
* الأسعار تطبق على أساس معامل قدرة ٠,٩٢

(١) يتم تطبيق مقابل القدرة على أساس الحمل الأقصى للمشارك كل ثلاثة أشهر

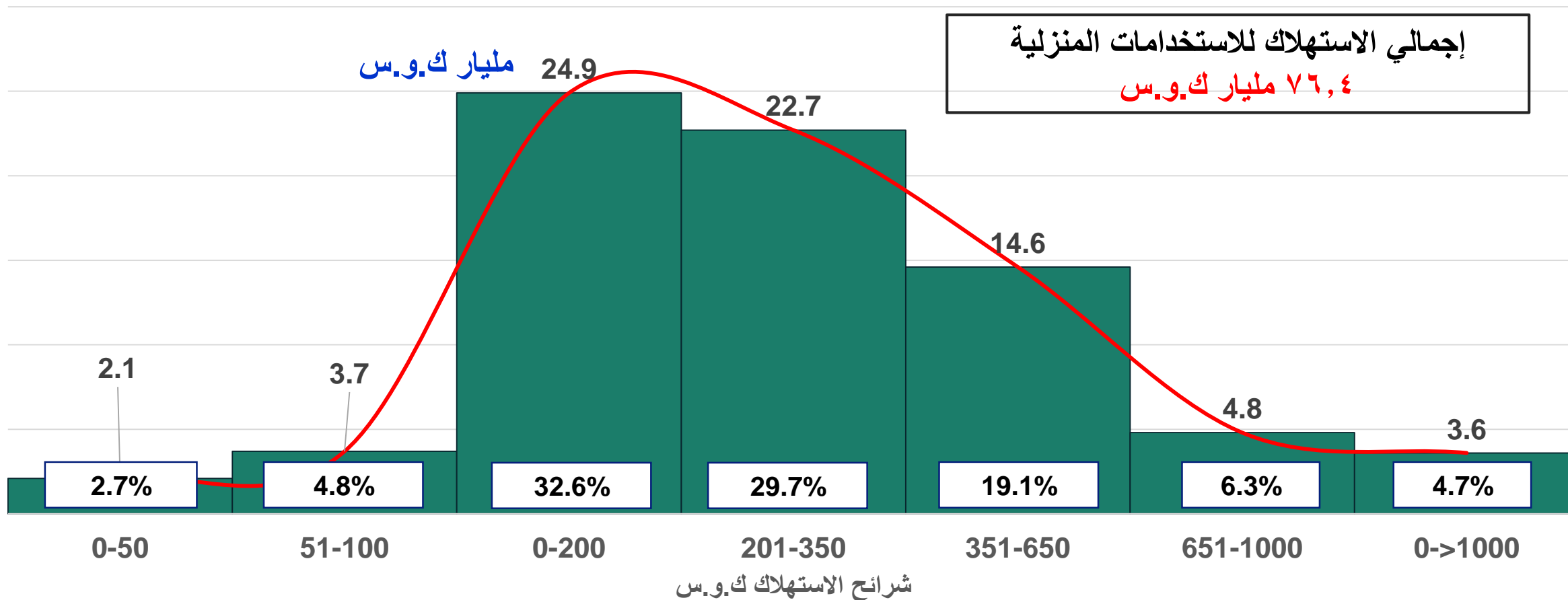
(٢) يتم تطبيق تعريف وقت الاستخدام طبقاً لبرنامج تطبيق العدادات الذكية وفترة الذروة ٤ ساعات تحدد بدايتها وزارة الكهرباء والطاقة

(٣) في حالة عدم توفر العدادات يتم تطبيق متوسط سعر الطاقة

عدد المشتركين بالشرائح المختلفة للاستخدامات المنزلية (طبقاً لبيانات العام الخامس ٢٠١٨/٢٠١٩)



إجمالي الاستهلاك بالشريحة للشرائح المختلفة للاستخدامات المنزلية
(طبقاً لبيانات العام الخامس ٢٠١٨/٢٠١٩)



الاستهلاك المنزلي

قيمة الفاتورة والزيادة عن العام السابق

قيمة الزيادة في الفاتورة (جنية/شهر)	إجمالي قيمة الفاتورة * عن العام المالي ٢٠١٩-٢٠١٨ اعتباراً من استهلاك ٢٠١٨/٧/١ (جنية/شهر)	اجمالي قيمة الفاتورة * عن العام المالي الحالي ٢٠١٨-٢٠١٧ (جنية/شهر)	متوسط الاستهلاك الشهري (ك.و.س)
٤,٥	١٢,٠٠	٧,٥	٥٠
٨,٥	٢٨,٠	١٩,٥	١٠٠
١٨,٠	٧٨,٠	٦٠,٠	٢٠٠
٢٥,٥	١١٨,٠	٩٢,٥	٢٥٠
٣٣,٠	١٥٣,٠	١٢٠,٠	٣٠٠
٤٠,٥	١٨٨,٠	١٤٧,٥	٣٥٠

* قيمة الفاتورة متضمنة خدمة العملاء

الاستهلاك المنزلي

قيمة الفاتورة والزيادة عن العام السابق

قيمة الزيادة في الفاتورة (جنية/شهر)	إجمالي قيمة الفاتورة * عن العام المالي ٢٠١٨-٢٠١٩ اعتباراً من استهلاك ٢٠١٨/٧/١ (جنية/شهر)	اجمالي قيمة الفاتورة * عن العام المالي الحالي ٢٠١٧-٢٠١٨ (جنية/شهر)	متوسط الاستهلاك الشهري (ك.و.س)
٤٠,٥	١٨٨,٠	١٤٧,٥	٣٥٠
٤٨,٠	٢٣٧,٠	١٨٩,٠	٤٠٠
٥٥,٥	٢٨٢,٠	٢٢٦,٥	٤٥٠
٦٣,٠	٣٢٧,٠	٢٦٤,٠	٥٠٠
٧٠,٥	٣٧٢,٠	٣٠١,٥	٥٥٠
٧٨,٠	٤١٧,٠	٣٣٩,٠	٦٠٠
٨٥,٥	٤٦٢,٠	٣٧٦,٥	٦٥٠

* قيمة الفاتورة متضمنة خدمة العملاء

الاستهلاك المنزلي

قيمة الفاتورة والزيادة عن العام السابق

قيمة الزيادة في الفاتورة (جنية/شهر)	إجمالي قيمة الفاتورة * عن العام المالي ٢٠١٩-٢٠١٨ اعتباراً من استهلاك ٢٠١٨/٧/١ (جنية/شهر)	اجمالي قيمة الفاتورة * عن العام المالي الحالي ٢٠١٨-٢٠١٧ (جنية/شهر)	متوسط الاستهلاك الشهري (ك.و.س)
٨٥,٥	٤٦٢,٠	٣٧٦,٥	٦٥٠
٩٠,٥	٥٣٩,٥	٤٤٩,٠	٧٠٠
٩٥,٥	٦٠٧,٠	٥١١,٥	٧٥٠
١٠٠,٥	٦٧٤,٥	٥٧٤,٠	٨٠٠
١٠٥,٥	٧٤٢,٠	٦٣٦,٥	٨٥٠
١١٠,٥	٨٠٩,٥	٦٩٩,٠	٩٠٠
١١٥,٥	٨٧٧,٠	٧٦١,٥	٩٥٠
١٢٠,٥	٩٤٤,٥	٨٢٤,٠	١٠٠٠

* قيمة الفاتورة متضمنة خدمة العملاء

١٠٠,١	١٤٩١,٥	١٣٩١,٤	١٠٠١
-------	--------	--------	------

قيمة فاتورة الاستهلاك المنزلي وقيمة ما يتحمله المواطن ومقدار الدعم الذي يحصل عليه لكل فاتورة

متوسط الاستهلاك الشهري (ك.و.س)	نسبة ما يتحمله المواطن من قيمة الفاتورة الفعلية %	قيمة الفاتورة للعام ٢٠١٨-٢٠١٩ *			اجمالي قيمة الفاتورة للعام ٢٠١٧-٢٠١٨ * (جنية/شهر)	متوسط الاستهلاك الشهري (ك.و.س)
		مقدار الدعم الذي يحصل عليه المواطن (جنية/شهر)	إجمالي ما يتحمله المواطن (جنية/شهر)	اجمالي قيمة الفاتورة بالتكلفة الفعلية (جنية/شهر)		
٥٠	١٨%	٥٣,٩	١٢,٠٠	٦٥,٩	٧,٥	٥٠
١٠٠	٢٣%	٩٥,٠	٢٨,٠	١٢٣,٠	١٩,٥	١٠٠
٢٠٠	٣٣%	١٥٩,٣	٧٨,٠	٢٣٧,٣	٦٠,٠	٢٠٠
٢٥٠	٤٠%	١٧٦,٤	١١٨,٠	٢٩٤,٤	٩٢,٥	٢٥٠
٣٠٠	٤٤%	١٩٨,٥	١٥٣,٠	٣٥١,٥	١٢٠,٠	٣٠٠
٣٥٠	٤٦%	٢٢٠,٦	١٨٨,٠	٤٠٨,٦	١٤٧,٥	٣٥٠
٤٠٠	٥١%	٢٢٨,٨	٢٣٧,٠	٤٦٥,٨	١٨٩,٠	٤٠٠
٤٥٠	٥٤%	٢٤٠,٩	٢٨٢,٠	٥٢٢,٩	٢٢٦,٥	٤٥٠
٥٠٠	٥٦%	٢٥٣,٠	٣٢٧,٠	٥٨٠,٠	٢٦٤,٠	٥٠٠
٥٥٠	٥٨%	٢٦٥,١	٣٧٢,٠	٦٣٧,١	٣٠١,٥	٥٥٠
٦٠٠	٦٠%	٢٧٧,٢	٤١٧,٠	٦٩٤,٢	٣٣٩,٠	٦٠٠
٦٥٠	٦١%	٢٨٩,٤	٤٦٢,٠	٧٥١,٤	٣٧٦,٥	٦٥٠
٧٠٠	٦٧%	٢٦٩,٠	٥٣٩,٥	٨٠٨,٥	٤٤٩,٠	٧٠٠
٧٥٠	٧٠%	٢٥٨,٦	٦٠٧,٠	٨٦٥,٦	٥١١,٥	٧٥٠
٨٠٠	٧٣%	٢٤٨,٢	٦٧٤,٥	٩٢٢,٧	٥٧٤,٠	٨٠٠
٨٥٠	٧٦%	٢٣٧,٨	٧٤٢,٠	٩٧٩,٨	٦٣٦,٥	٨٥٠
٩٠٠	٧٨%	٢٢٧,٥	٨٠٩,٥	١٠٣٧,٠	٦٩٩,٠	٩٠٠
٩٥٠	٨٠%	٢١٧,١	٨٧٧,٠	١٠٩٤,١	٧٦١,٥	٩٥٠
١٠٠٠	٨٢%	٢٠٦,٧	٩٤٤,٥	١١٥١,٢	٨٢٤,٠	١٠٠٠
١٠٠١	بدون دعم		١٤٩١,٥	١١٥٢,٤	١٣٩١,٤	١٠٠١
٢٠٠٠			٢٩٤٠,٠	٢٢٩٣,٦	٢٧٤٠,٠	٢٠٠٠
٣٠٠٠			٤٣٩٠,٠	٣٤٣٦,٠	٤٠٩٠,٠	٣٠٠٠
٤٠٠٠			٥٨٤٠,٠	٤٥٧٨,٤	٥٤٤٠,٠	٤٠٠٠
٥٠٠٠			٧٢٩٠,٠	٥٧٢٠,٨	٦٧٩٠,٠	٥٠٠٠

دعم الطاقة الكهربائية للاستخدامات المنزلية خلال العام ٢٠١٨/٢٠١٩

الدعم (الف جنيه)	التعريف ٢٠١٨-٢٠١٩ (قرش/ك.و.س)	اجمالي الاستهلاك للشريحة (مليار ك.و.س)	عدد المشتركين	شرائح الاستهلاك
١,٩٠٤,١٦٤	٢٢,٠	٢,٠٦٤	٣,٥١٠,٧٨٣	٥٠-٠
٣,٢٣٦,١٥٤	٣٠,٠	٣,٦٦٠	٣,١٧٧,٥١٧	١٠٠-٥١
				<u>المستهلك من ١٠١ الى ١٠٠٠ ك.و.س</u>
١٩,٤٧٠,٩١٩	٣٦,٠	٢٤,٨٨٦	١١,٢٠٩,٨٦٤	٢٠٠ - ٠
١٤,٨٦٤,١٥٩	٧٠,٠	٢٢,٦٩٧	٥,٩١٠,٥٦٥	٢٠١-٣٥٠
٧,٢٥٣,١٤٢	٩٠,٠	١٤,٥٩٧	٢,٢٤٣,٢١٠	٦٥٠-٣٥١
١,١٨٢,٨٨٣	١٣٥,٠	٤,٨٢٦	٤٢٢,٩١٨	١٠٠٠-٦٥١
				<u>المستهلك اكثر من ١٠٠٠ ك.و.س</u>
(١,١٢١,٥٦٩) (داعم)	١٤٥,٠	٣,٦٤٦	١١٣,٣٠٥	من صفر- اكثر من ١٠٠٠
٤٦,٧٨٩,٨٥١	٥٣,٠ (متوسط عام لتعريفه المنزلي)	٧٦,٣٧٧	٢٦,٥٨٨,١٦٢	الاجمالي

التعريفه التي سيتم تطبيقها خلال العام المالي ٢٠١٨/٢٠١٩

تابع الجهد المنخفض: الاستخدامات المنزلية	
قرش/ك.و.س	شرائح الاستهلاك (ك.و.س / شهر)
٢٢,٠	٥٠-٠
٣٠,٠	١٠٠-٥١
<u>المستهك من ١٠١ الى ١٠٠٠ ك.و.س</u>	
٣٦,٠	٢٠٠ - ٠
٧٠,٠	٣٥٠-٢٠١
٩٠,٠	٦٥٠-٣٥١
١٣٥,٠	١٠٠٠-٦٥١
<u>المستهك اكثر من ١٠٠٠ ك.و.س</u>	
١٤٥,٠	من ١٠٠٠- لأكثر من ١٠٠٠

التعريفه التي سيتم تطبيقها خلال العام المالي ٢٠١٨/٢٠١٩

<u>تابع الجهد المنخفض:</u> <u>المحلات التجارية</u>	
قرش/ك.و.س	شرائح الاستهلاك (ك.و.س / شهر)
٥٥	١٠٠ - ٠
<u>المستهلك من ١٠١ الى ٢٥٠ ك.و.س</u>	
١٠٠	٢٥٠ - ٠
<u>المستهلك من ٢٥١ الى ١٠٠٠ ك.و.س</u>	
١١٥	٦٠٠ - ٠
١٤٥	١٠٠٠ - ٦٠١
<u>المستهلك اكثر من ١٠٠٠ ك.و.س</u>	
١٥٠	من ٠ - لأكثر من ١٠٠٠

جدول الأسعار الذي سيتم نشره بالجريدة الرسمية

غرض الاستخدام / الجهد	مقابل قدرة (١) (جنيه/ك.و - شهر)	متوسط سعر الطاقة (قرش/ك.و.س) ^(٢)	خارج الذروة (٣) (قرش/ك.و.س)	داخل الذروة (٣) (قرش/ك.و.س)
الجهد الفائق (١٣٢،٢٢٠ ك.ف)				
كيما	-	٦٠		
مترو الأنفاق	-	٨٥		
باقي المشتركين	٣٠	٩٦،٤	٨٩،٠	١٣٣،٥
الجهد العالي (٦٦ ، ٣٣ ك.ف)				
مترو الأنفاق	-	٩٠،٠		
باقي المشتركين	٤٠	١٠١،٥	٩٣،٧	١٤٠،٥
الجهد المتوسط (٢٢ ، ١١ ك.ف)				
اغراض الري	٣٠	٨٠،٠	٧٤	١١١
شركات المياه والصرف الصحي	٠	١١٥،٠	٠،٠	٠،٠
باقي المشتركين	٥٠	١٠٥،٠	٩٦،٩	١٤٥،٤
الجهد المنخفض (٣٨٠ فولت)				
الري	-	٥٠		
شركات المياه والصرف الصحي	-	١١٠		
باقي المشتركين	-	١١٠		
أنارة عامة	-	١١٠		
الاستخدامات المنزلية				
شرائح الاستهلاك (ك.و.س / شهر)				
		قرش/ك.و.س		
	٥٠-٠	٢٢،٠		
	١٠٠-٥١	٣٠،٠		
المستهلك من ١٠١ الى ١٠٠٠ ك.و.س				
	٢٠٠-٠	٣٦،٠		
	٣٥٠-٢٠١	٧٠،٠		
	٦٥٠-٣٥١	٩٠،٠		
	١٠٠٠-٦٥١	١٣٥،٠		
المستهلك أكثر من ١٠٠٠ ك.و.س				
	من ١٠٠٠ من	١٤٥،٠		
	من ١٠٠٠ من			
المحلات التجارية				
شرائح الاستهلاك (ك.و.س / شهر)				
	١٠٠-٠	قرش/ك.و.س		
		٥٥،٠		
المستهلك من ١٠١ الى ٢٥٠ ك.و.س				
	٢٥٠-٠	١٠٠،٠		
المستهلك من ٢٥١ الى ١٠٠٠ ك.و.س				
	٦٠٠-٠	١١٥،٠		
	١٠٠٠-٦٠١	١٤٥،٠		
المستهلك أكثر من ١٠٠٠ ك.و.س				
	من ١٠٠٠ من	١٥٠،٠		
	من ١٠٠٠ من			

* الأسعار تطبق على أساس معامل قدرة ٠،٩٢

(١) يتم تطبيق مقابل القدرة على أساس الحمل الأقصى للمستهلك كل ثلاثة أشهر

(٢) يتم تطبيق تعريفة وقت الاستخدام طبقاً لبرنامج تطبيق العدادات الذكية وفترة الذروة ٤ ساعات تحدد بدابنتها وزارة الكهرباء والطاقة

(٣) في حالة عدم توفر العدادات يتم تطبيق متوسط سعر الطاقة

جدول مقابل خدمة العملاء الذي سيتم نشره بالجريدة الرسمية

٢٠١٩/٢٠١٨ (جنيه/مشارك-شهر)	الاستهلاك (ك.و.س/شهر)
٣٥,٠	جهد فائق، عالي ومتوسط
٤,٠	الري جهد منخفض
١٥,٠	أستخدامات أخرى جهد منخفض
الاستخدامات المنزلية	
	الاستهلاك (ك.و.س/شهر)
١,٠	٥٠-٠
٢,٠	١٠٠-٥١
٦,٠	٢٠٠-١٠١
١١,٠	٣٥٠-٢٠١
١٥,٠	٦٥٠-٣٥١
٢٥,٠	١٠٠٠-٦٥١
٤٠,٠	أكثر من ١٠٠٠
٩,٠	المقروء بصفر
المحلات التجارية	
	الاستهلاك (ك.و.س/شهر)
٥,٠	١٠٠ - ٠
١٥,٠	٢٥٠-١٠١
٢٠,٠	٦٠٠-٢٥١
٢٥,٠	١٠٠٠-٦٠١
٤٠,٠	أكثر من ١٠٠٠
٩,٠	المقروء بصفر